



**Showa Kako**

---

---

## Resumo da Informação de Desempenho

---

---

Final do termo Março de 2018 (3º trimestre)

**SHOWA KAKO CORPORATION**

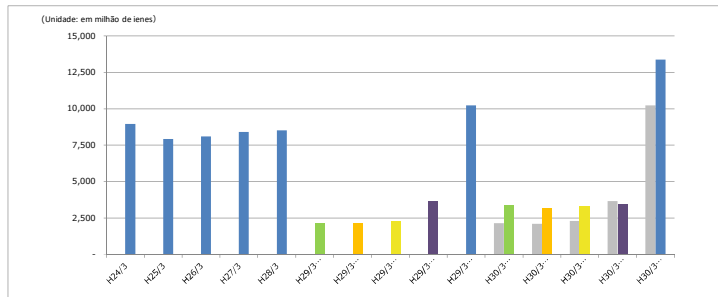
---

SHOWA KAKO CORPORATION 

Resumo de DESEMPENHO (Consolidado)

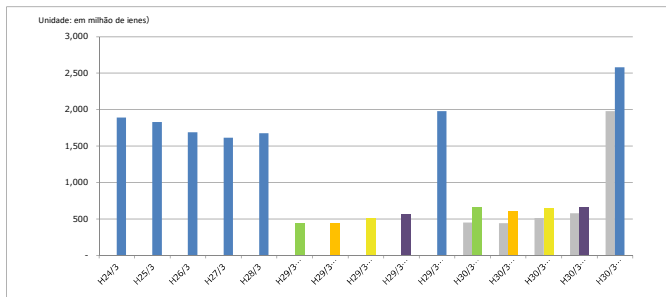
[Resultados ou plano do ano fiscal atual] 1º trimestre 2º trimestre 3º trimestre 4º trimestre Fiscal [Resultados anteriores] Cada trimestre e o completo

Vendas



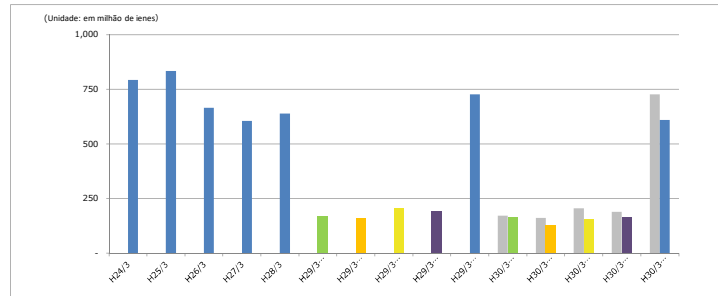
	H24/3	H25/3	H26/3	H27/3	H28/3	H29/3 1Q	H29/3 2Q	H29/3 3Q	H29/3 4Q	H29/3 Plano	H30/3 1Q	H30/3 2Q	H30/3 3Q	H30/3 4Q	H30/3 Plano
Vendas	8,965	7,927	8,094	8,411	8,527	2,158	2,114	2,297	3,661	10,231	3,388	3,199	3,220	3,465	13,372
	Valores Planificados										3,270	3,065	3,477	3,465	
	Taxa de progresso atual em relação ao Plano fiscal										25.5%	49.6%	74.6%	100.7%	-
	Dados atuais do ano fiscal anterior										2,158	2,114	2,297	3,661	10,231
	A taxa de variação comparado com ano fiscal anterior										157.0%	151.3%	144.5%	94.6%	130.7%

Margem bruta



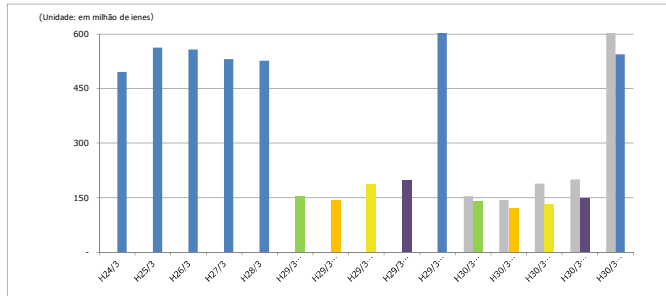
	H24/3	H25/3	H26/3	H27/3	H28/3	H29/3 1Q	H29/3 2Q	H29/3 3Q	H29/3 4Q	H29/3 Plano	H30/3 1Q	H30/3 2Q	H30/3 3Q	H30/3 4Q	H30/3 Plano
Margem bruta	1,891	1,828	1,689	1,612	1,677	449	443	512	576	1,980	658	616	648	659	2,581
	Valores Planificados										657	584	695	659	2,595
	Taxa de progresso atual em relação ao Plano fiscal										25.3%	49.1%	74.0%	99.4%	-
	Dados atuais do ano fiscal anterior										449	443	512	576	1,980
	A taxa de variação comparado com ano fiscal anterior										146.6%	138.9%	126.6%	114.4%	130.3%

Lucro operacional



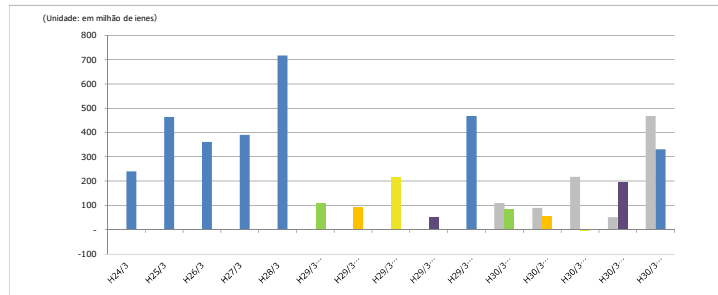
	H24/3	H25/3	H26/3	H27/3	H28/3	H29/3 1Q	H29/3 2Q	H29/3 3Q	H29/3 4Q	H29/3 Plano	H30/3 1Q	H30/3 2Q	H30/3 3Q	H30/3 4Q	H30/3 Plano
Lucro operacional	793	834	665	605	639	171	161	206	189	727	163	128	153	165	609
	Valores Planificados										189	127	202	155	683
	Taxa de progresso atual em relação ao Plano fiscal										23.9%	42.6%	65.0%	89.2%	-
	Dados atuais do ano fiscal anterior										171	161	206	189	727
	A taxa de variação comparado com ano fiscal anterior										95.7%	79.2%	74.4%	87.4%	83.8%

Lucro Não Operacional



	H24/3	H25/3	H26/3	H27/3	H28/3	H29/3 1Q	H29/3 2Q	H29/3 3Q	H29/3 4Q	H29/3 Plano	H30/3 1Q	H30/3 2Q	H30/3 3Q	H30/3 4Q	H30/3 Plano
Lucro Não Operacional	496	562	557	530	527	154	144	189	200	687	141	122	133	149	544
	Valores Planificados										169	106	182	149	607
	Taxa de progresso atual em relação ao Plano fiscal										23.2%	43.3%	65.1%	89.7%	-
	Dados atuais do ano fiscal anterior										154	144	189	200	687
	A taxa de variação comparado com ano fiscal anterior										91.2%	84.5%	70.1%	74.5%	79.1%

Lucro antes dos impostos



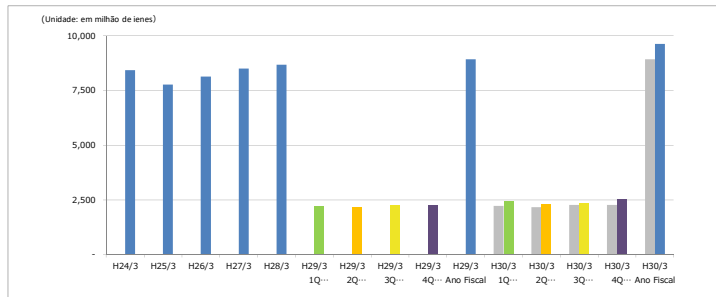
	H24/3	H25/3	H26/3	H27/3	H28/3	H29/3 1Q	H29/3 2Q	H29/3 3Q	H29/3 4Q	H29/3 Plano	H30/3 1Q	H30/3 2Q	H30/3 3Q	H30/3 4Q	H30/3 Plano
Lucro antes dos impostos	241	464	361	390	717	109	90	217	51	468	83	55	0	193	330
	Valores Planificados										169	105	156	193	622
	Taxa de progresso atual em relação ao Plano fiscal										13.3%	22.1%	22.1%	53.1%	-
	Dados atuais do ano fiscal anterior										109	90	217	51	468
	A taxa de variação comparado com ano fiscal anterior										75.9%	60.7%	0.0%	376.9%	70.6%

\* As empresas a serem consolidadas são sete empresas: Showa Enterprises Co., Ltd., Showa Chemical Industry Co., Ltd., Kyushu Kako Co., Ltd., Satsuma Kako Co., Ltd., Ikaruga Dairy Co., Ltd., SHOWA KAKO INDIA Pvt. Ltd., SHOWA KAKO BRASIL Ltda.

Resumo de DESEMPENHO (Não Consolidado)

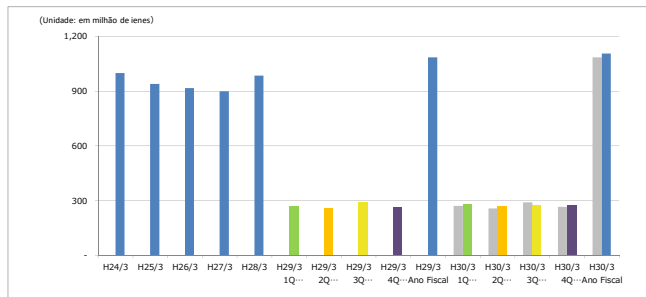
[Resultados ou plano do ano fiscal atual] 1º trim. 2º trim. 3º trim. 4º trimestre fiscal [Resultados anteriores] Cada trimestre completo

Vendas



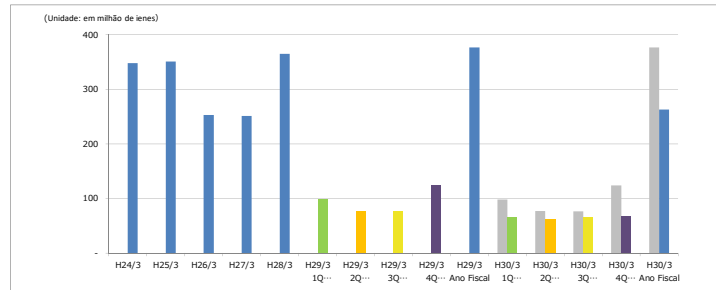
	H24/3	H25/3	H26/3	H27/3	H28/3	H29/3 1Q	H29/3 2Q	H29/3 3Q	H29/3 4Q	H29/3 Ano	H30/3 1Q	H30/3 2Q	H30/3 3Q	H30/3 4Q	H30/3 Ano
Vendas	8,429	7,765	8,144	8,503	8,679	2,220	2,163	2,276	2,264	8,922	2,424	2,316	2,345	2,548	9,634
	Taxa de progresso atual em relação ao Plano fiscal										25.5%	49.9%	74.7%	101.5%	-
	Dados atuais do ano fiscal anterior										2,220	2,163	2,276	2,264	8,922
	A taxa de variação comparado com ano fiscal anterior										109.2%	107.1%	103.1%	112.6%	108.0%

Margem bruta



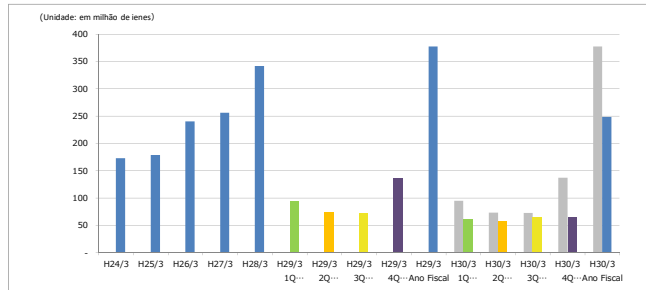
	H24/3	H25/3	H26/3	H27/3	H28/3	H29/3 1Q	H29/3 2Q	H29/3 3Q	H29/3 4Q	H29/3 Ano	H30/3 1Q	H30/3 2Q	H30/3 3Q	H30/3 4Q	H30/3 Ano
Margem bruta	1,001	941	918	900	986	272	257	291	256	1,086	281	271	279	277	1,101
	Taxa de progresso atual em relação ao Plano fiscal										25.5%	50.1%	75.4%	100.6%	-
	Dados atuais do ano fiscal anterior										272	257	291	266	1,086
	A taxa de variação comparado com ano fiscal anterior										103.1%	105.5%	95.8%	103.9%	101.9%

Lucro operacional



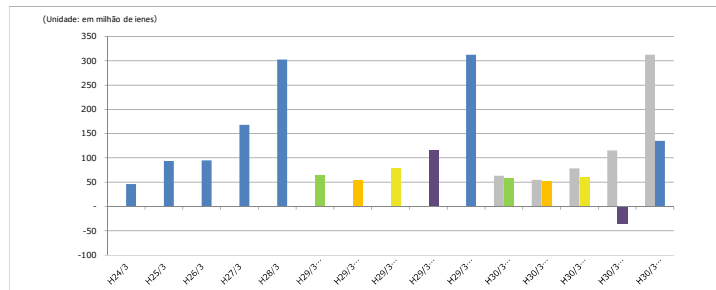
	H24/3	H25/3	H26/3	H27/3	H28/3	H29/3 1Q	H29/3 2Q	H29/3 3Q	H29/3 4Q	H29/3 Ano	H30/3 1Q	H30/3 2Q	H30/3 3Q	H30/3 4Q	H30/3 Ano
Lucro operacional	348	351	253	251	365	98	77	77	124	377	67	63	65	68	263
	Taxa de progresso atual em relação ao Plano fiscal										79	1	87	68	235
	Dados atuais do ano fiscal anterior										28.5%	55.2%	83.0%	112.0%	-
	A taxa de variação comparado com ano fiscal anterior										98	77	77	124	377
	A taxa de variação comparado com ano fiscal anterior										68.2%	81.1%	85.1%	54.8%	69.9%

Lucro Não Operacional



	H24/3	H25/3	H26/3	H27/3	H28/3	H29/3 1Q	H29/3 2Q	H29/3 3Q	H29/3 4Q	H29/3 Ano	H30/3 1Q	H30/3 2Q	H30/3 3Q	H30/3 4Q	H30/3 Ano
Lucro Não Operacional	173	179	240	256	341	95	73	72	137	377	61	58	65	65	248
	Taxa de progresso atual em relação ao Plano fiscal										27.5%	53.8%	83.4%	112.9%	-
	Dados atuais do ano fiscal anterior										95	73	72	137	377
	A taxa de variação comparado com ano fiscal anterior										63.9%	79.5%	89.8%	47.3%	65.9%

Lucro antes dos impostos

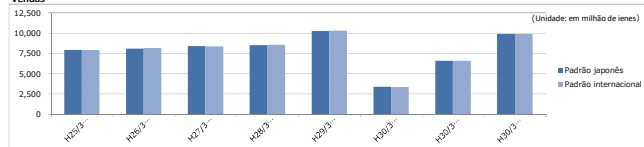


	H24/3	H25/3	H26/3	H27/3	H28/3	H29/3 1Q	H29/3 2Q	H29/3 3Q	H29/3 4Q	H29/3 Ano	H30/3 1Q	H30/3 2Q	H30/3 3Q	H30/3 4Q	H30/3 Ano
Lucro antes dos impostos	47	94	95	168	303	64	55	79	115	313	58	53	59	-35	135
	Taxa de progresso atual em relação ao Plano fiscal										49.8%	95.4%	146.7%	116.7%	-
	Dados atuais do ano fiscal anterior										64	55	79	115	313
	A taxa de variação comparado com ano fiscal anterior										90.7%	96.3%	75.5%	-30.2%	43.3%

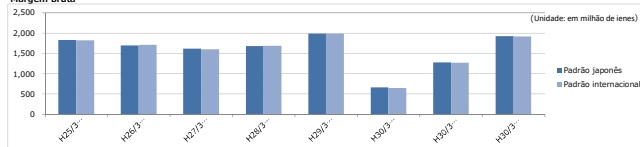
**Resumo de Desempenho (Padrão Internacional)**

**Consolidado**

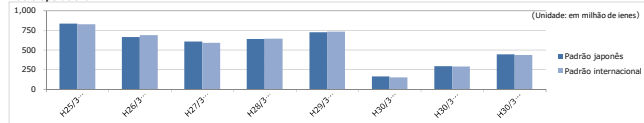
**Vendas**



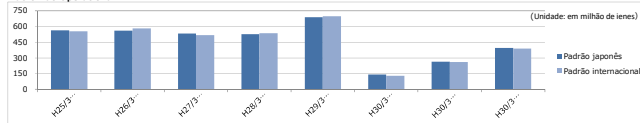
**Margem bruta**



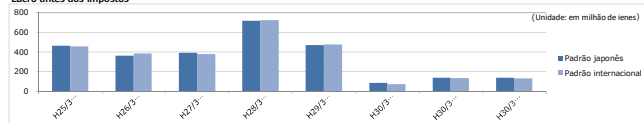
**Lucro operacional**



**Lucro Não Operacional**

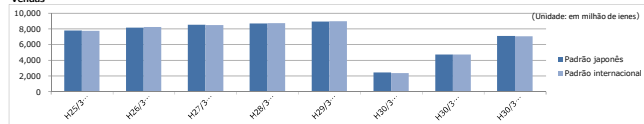


**Lucro antes dos impostos**

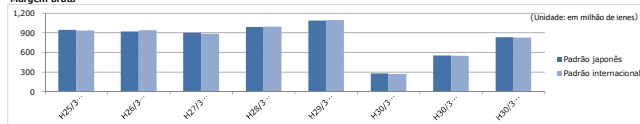


**Não Consolidado**

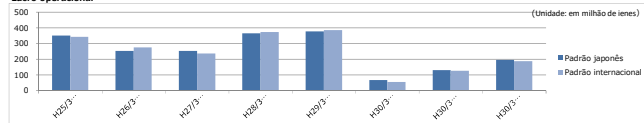
**Vendas**



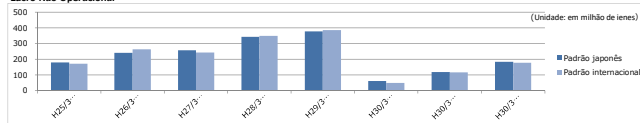
**Margem bruta**



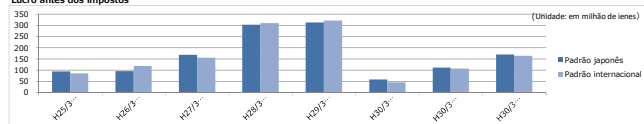
**Lucro operacional**



**Lucro Não Operacional**



**Lucro antes dos impostos**



\* Em relação aos valores numéricos acima indicados do "Padrão Internacional de Contabilidade", descrevem valores reconhecidos nos lucros de vendas de bens, baseadas nas Normas Internacional de Contabilidade.