



Showa Kako Corporation

---

## Resumo de informações de desempenho

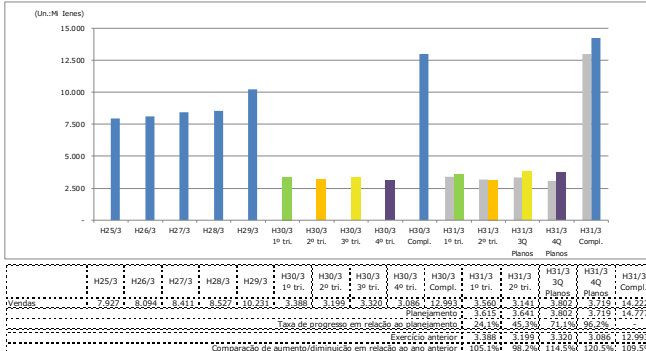
---

Exercício Fiscal Março de 2019-2º trimestre-

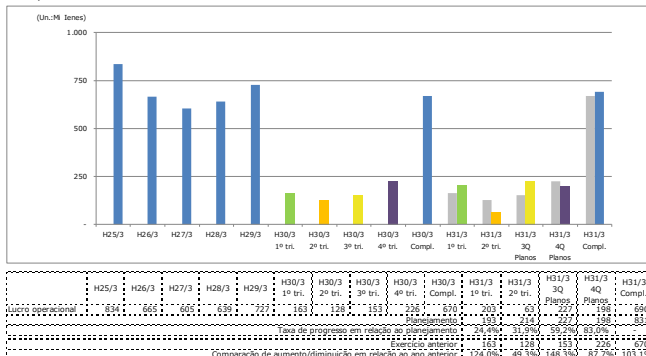
**Showa Kako Corporation**

SHOWA KAKO CORPORATION

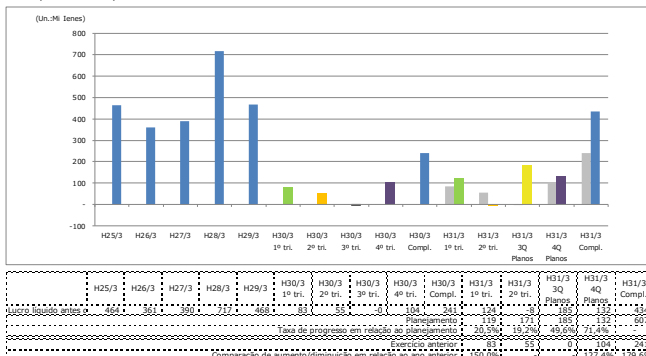
**Vendas**



**Lucro operacional**

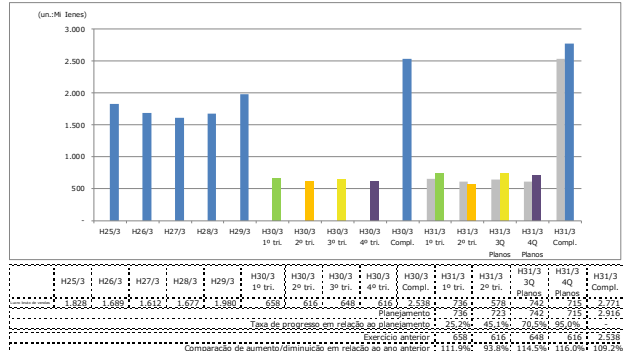


Lucro líquido antes dos impostos

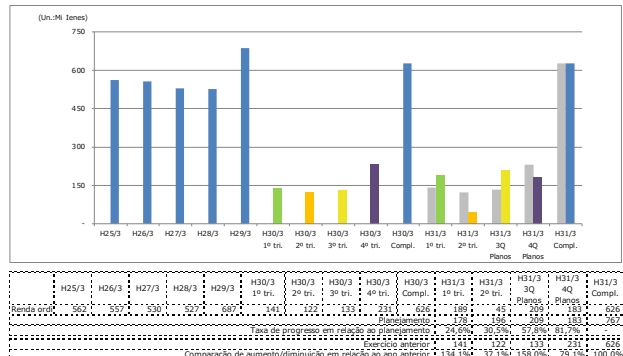


\*Inclui as empresa do grupo, Showa Enterprise, Kyushu Kako, Satsuma Kako, Ikaruga, Showa Kako India, Showa Kako do Brasil.

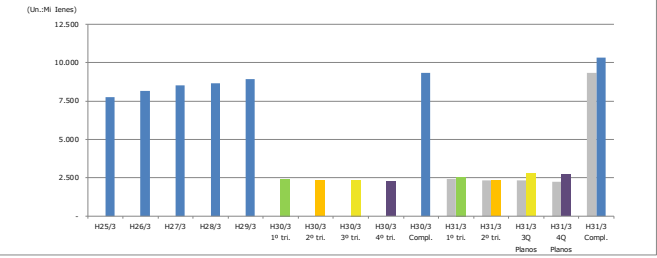
**Lucro bruto de vendas**



## Renda ordinária

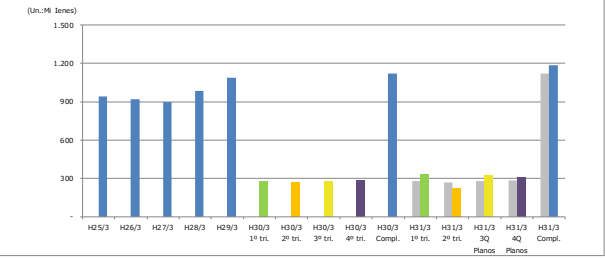


Vendas



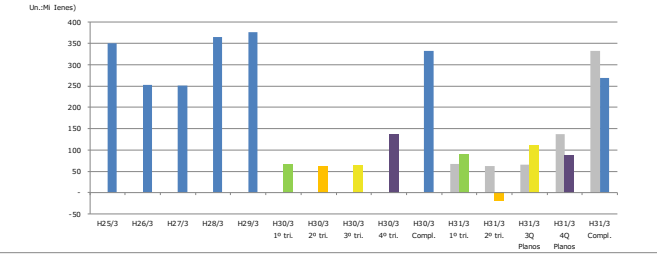
	H25/3	H26/3	H27/3	H28/3	H29/3	H30/3 1º tri.	H30/3 2º tri.	H30/3 3º tri.	H30/3 4º tri.	H30/3 Compl.	H31/3 1º tri.	H31/3 2º tri.	H31/3 3º tri.	H31/3 4º tri.	H31/3 Compl.
Vendas	7.555	8.195	8.500	8.600	8.800	2.240	2.240	2.240	2.240	8.960	2.240	2.240	2.240	2.240	8.960
Planejamento	2.813	2.823	2.785	2.778	2.778	2.813	2.823	2.785	2.778	11.200	2.813	2.823	2.785	2.778	11.200
Taxa de progresso em relação ao planejamento	26,86%	28,85%	30,53%	31,32%	31,68%	79,6%	79,6%	82,1%	82,1%	79,6%	79,6%	79,6%	82,1%	82,1%	79,6%
Comparação de aumento/diminuição em relação ao ano anterior	105,7%	105,7%	105,7%	105,7%	105,7%	105,7%	105,7%	105,7%	105,7%	105,7%	105,7%	105,7%	105,7%	105,7%	105,7%

Lucro bruto de vendas



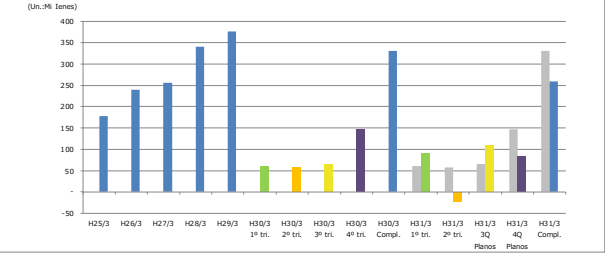
	H25/3	H26/3	H27/3	H28/3	H29/3	H30/3 1º tri.	H30/3 2º tri.	H30/3 3º tri.	H30/3 4º tri.	H30/3 Compl.	H31/3 1º tri.	H31/3 2º tri.	H31/3 3º tri.	H31/3 4º tri.	H31/3 Compl.
Lucro bruto de vendas	940	940	940	940	940	240	240	240	240	960	240	240	240	240	960
Planejamento	381	381	381	381	381	381	381	381	381	1.524	381	381	381	381	1.524
Taxa de progresso em relação ao planejamento	24,67%	24,67%	24,67%	24,67%	24,67%	63,0%	63,0%	63,0%	63,0%	63,0%	63,0%	63,0%	63,0%	63,0%	63,0%
Comparação de aumento/diminuição em relação ao ano anterior	117,8%	117,8%	117,8%	117,8%	117,8%	117,8%	117,8%	117,8%	117,8%	117,8%	117,8%	117,8%	117,8%	117,8%	117,8%

Lucro operacional



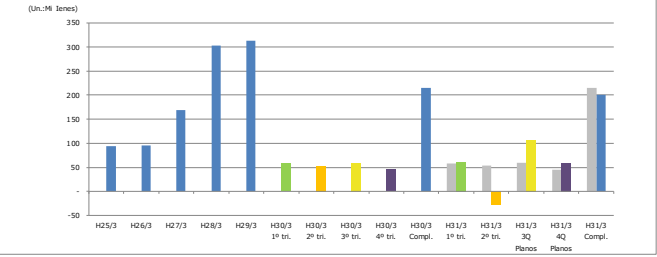
	H25/3	H26/3	H27/3	H28/3	H29/3	H30/3 1º tri.	H30/3 2º tri.	H30/3 3º tri.	H30/3 4º tri.	H30/3 Compl.	H31/3 1º tri.	H31/3 2º tri.	H31/3 3º tri.	H31/3 4º tri.	H31/3 Compl.
Lucro operacional	350	250	250	350	350	60	60	60	60	240	60	60	60	60	240
Planejamento	118	118	118	118	118	118	118	118	118	472	118	118	118	118	472
Taxa de progresso em relação ao planejamento	296,5%	211,8%	211,8%	296,5%	296,5%	50,8%	50,8%	50,8%	50,8%	50,8%	50,8%	50,8%	50,8%	50,8%	50,8%
Comparação de aumento/diminuição em relação ao ano anterior	111,3%	111,3%	111,3%	111,3%	111,3%	111,3%	111,3%	111,3%	111,3%	111,3%	111,3%	111,3%	111,3%	111,3%	111,3%

Renda ordinária



	H25/3	H26/3	H27/3	H28/3	H29/3	H30/3 1º tri.	H30/3 2º tri.	H30/3 3º tri.	H30/3 4º tri.	H30/3 Compl.	H31/3 1º tri.	H31/3 2º tri.	H31/3 3º tri.	H31/3 4º tri.	H31/3 Compl.
Renda ordinária	180	240	240	340	340	60	60	60	60	240	60	60	60	60	240
Planejamento	118	118	118	118	118	118	118	118	118	472	118	118	118	118	472
Taxa de progresso em relação ao planejamento	152,5%	203,4%	203,4%	288,1%	288,1%	50,8%	50,8%	50,8%	50,8%	50,8%	50,8%	50,8%	50,8%	50,8%	50,8%
Comparação de aumento/diminuição em relação ao ano anterior	116,9%	116,9%	116,9%	116,9%	116,9%	116,9%	116,9%	116,9%	116,9%	116,9%	116,9%	116,9%	116,9%	116,9%	116,9%

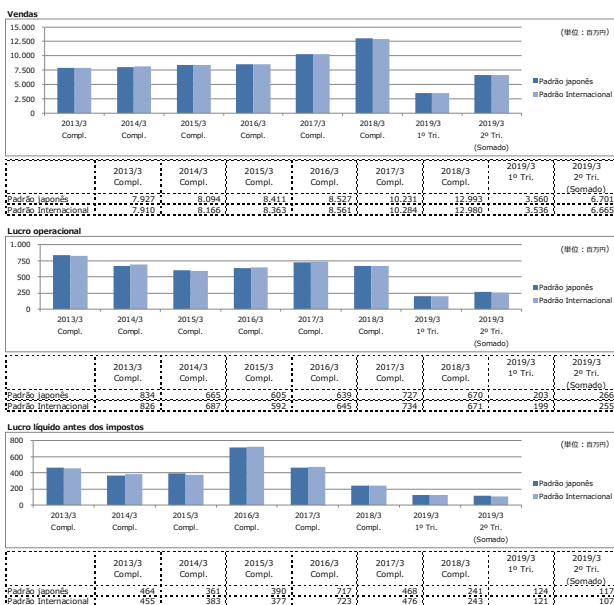
Lucro líquido antes dos impostos



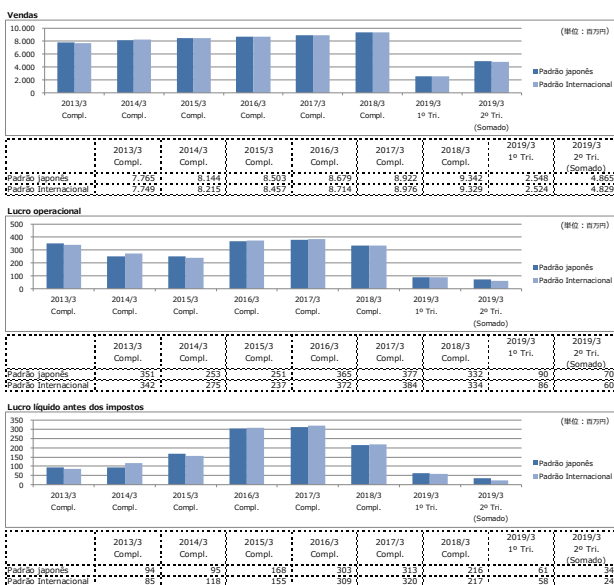
	H25/3	H26/3	H27/3	H28/3	H29/3	H30/3 1º tri.	H30/3 2º tri.	H30/3 3º tri.	H30/3 4º tri.	H30/3 Compl.	H31/3 1º tri.	H31/3 2º tri.	H31/3 3º tri.	H31/3 4º tri.	H31/3 Compl.
Lucro líquido antes dos impostos	100	100	160	300	300	60	60	60	60	240	60	60	60	60	240
Planejamento	87	87	107	107	107	87	87	87	87	348	87	87	87	87	348
Taxa de progresso em relação ao planejamento	114,9%	114,9%	149,5%	280,3%	280,3%	68,9%	68,9%	68,9%	68,9%	68,9%	68,9%	68,9%	68,9%	68,9%	68,9%
Comparação de aumento/diminuição em relação ao ano anterior	105,7%	105,7%	105,7%	105,7%	105,7%	105,7%	105,7%	105,7%	105,7%	105,7%	105,7%	105,7%	105,7%	105,7%	105,7%

Resultado Financeiro (Norma Internacional de contabilidade)

Consolidado



Simples



\* Em relação aos valores numéricos acima indicados do "Padrão Internacional de Contabilidade", descrevem valores reconhecidos como lucros de vendas de bens, baseadas nas Normas Internacional de Contabilidade.

