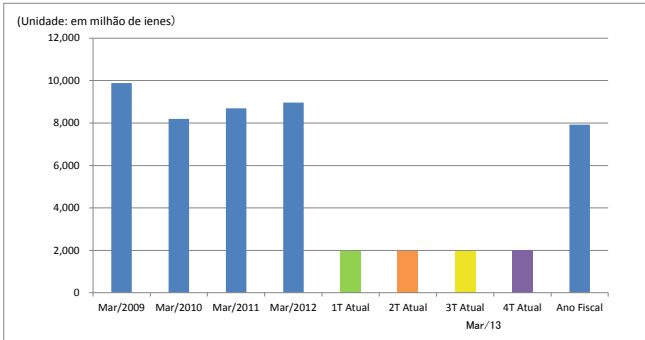

Informação de Performance

Exercício Fiscal Encerrado
em Março 2013

Showa Kako Corporation

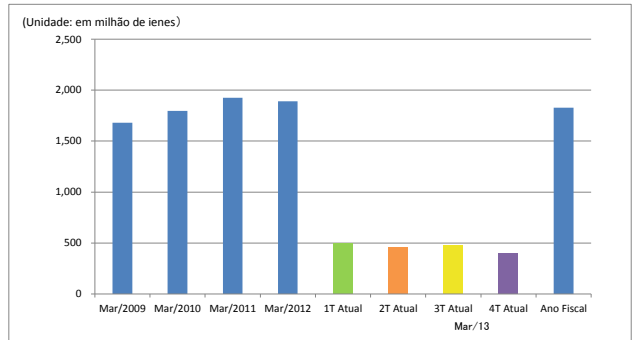
Desempenho Consolidado

Vendas



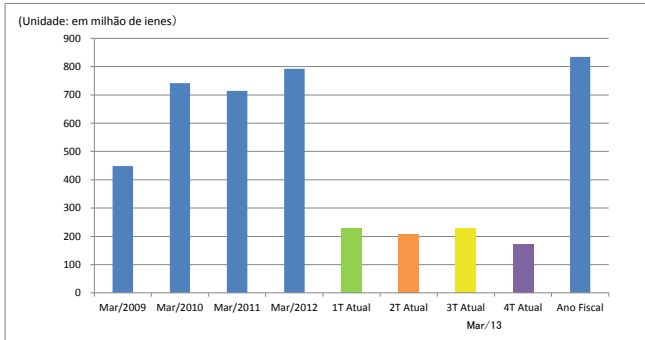
	Mar/2009	Mar/2010	Mar/2011	Mar/2012	1T Atual	2T Atual	3T Atual	4T Atual	Ano Fiscal
Vendas	9,878	8,196	8,690	8,965	1,970	1,976	1,970	2,010	7,926

Lucro Bruto



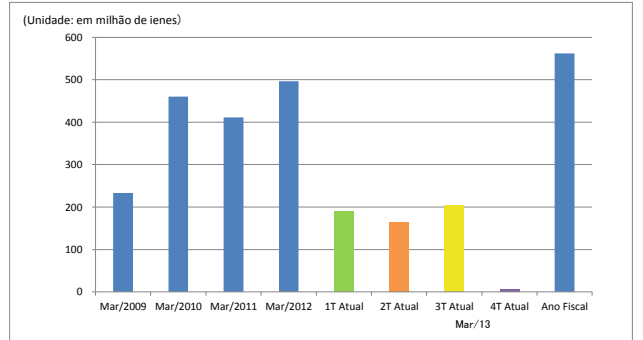
	Mar/2009	Mar/2010	Mar/2011	Mar/2012	1T Atual	2T Atual	3T Atual	4T Atual	Ano Fiscal
Lucro Bruto	1,679	1,797	1,925	1,891	500	457	472	399	1,828

Lucro Operacional



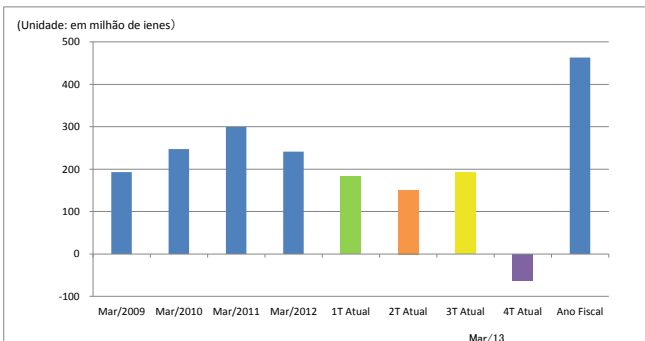
	Mar/2009	Mar/2010	Mar/2011	Mar/2012	1T Atual	2T Atual	3T Atual	4T Atual	Ano Fiscal
Lucro Oper	448	741	714	793	228	206	228	172	834

Lucro Não Operacional



	Mar/2009	Mar/2010	Mar/2011	Mar/2012	1T Atual	2T Atual	3T Atual	4T Atual	Ano Fiscal
Lucro Não	233	460	411	496	189	163	204	6	562

Lucro antes dos impostos

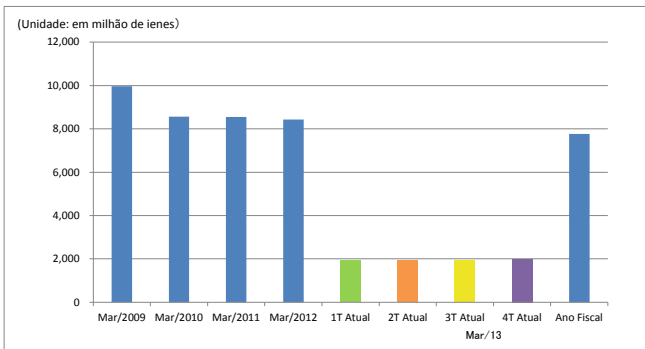


	Mar/2009	Mar/2010	Mar/2011	Mar/2012	1T Atual	2T Atual	3T Atual	4T Atual	Ano Fiscal
Lucro ante	193	247	299	241	182	151	192	-62	463

* As 6 empresas do grupo são: Showa Enterprise K.K., Showa Kako K.K., Kyushu Kako K.K., Satsuma Kako K.K., S.K.Bio K.K., Sanwa Yuko K.K.

Desempenho Não Consolidado

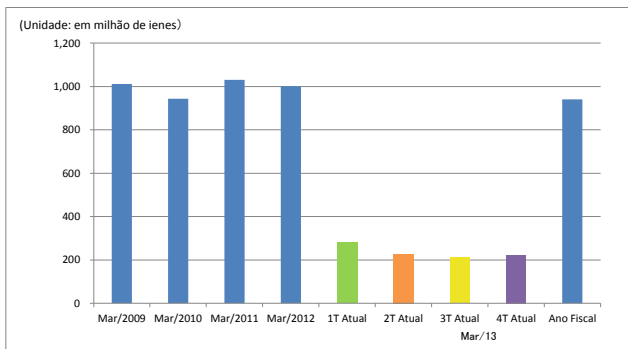
Vendas



	Mar/2009	Mar/2010	Mar/2011	Mar/2012	1T Atual	2T Atual	3T Atual	4T Atual	Ano Fiscal
Vendas	9,973	8,558	8,545	8,429	1,928	1,933	1,912	1,992	7,765

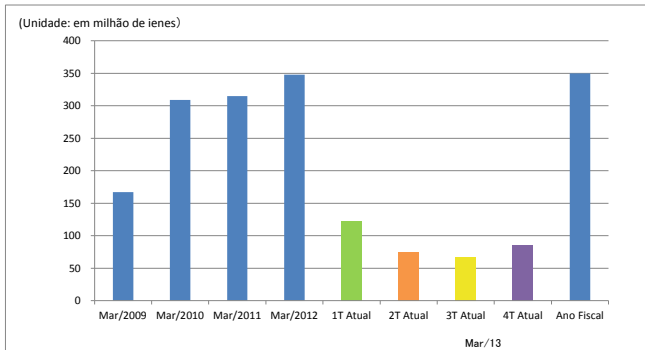


Lucro bruto



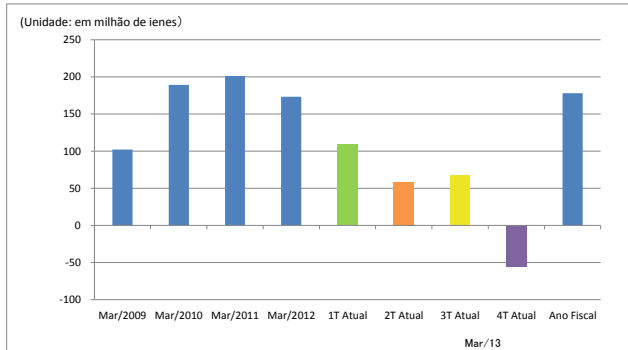
	Mar/2009	Mar/2010	Mar/2011	Mar/2012	1T Atual	2T Atual	3T Atual	4T Atual	Ano Fiscal
Lucro Bruto	1,011	944	1,031	1,001	280	228	211	222	941

Lucro Operacional



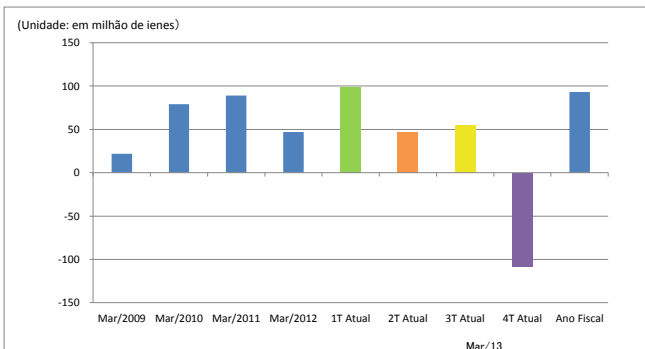
	Mar/2009	Mar/2010	Mar/2011	Mar/2012	1T Atual	2T Atual	3T Atual	4T Atual	Ano Fiscal
Lucro Operacional	167	309	315	348	123	75	67	85	350

Lucro Não Operacional



	Mar/2009	Mar/2010	Mar/2011	Mar/2012	1T Atual	2T Atual	3T Atual	4T Atual	Ano Fiscal
Lucro Não Operacional	102	189	201	173	109	58	67	-56	178

Lucro antes dos impostos

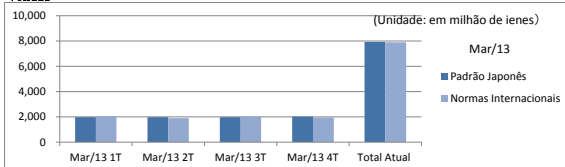


	Mar/2009	Mar/2010	Mar/2011	Mar/2012	1T Atual	2T Atual	3T Atual	4T Atual	Ano Fiscal
Lucro antes dos impostos	22	79	89	47	99	47	55	-108	93

Informação de Performance (Normas Internacionais)

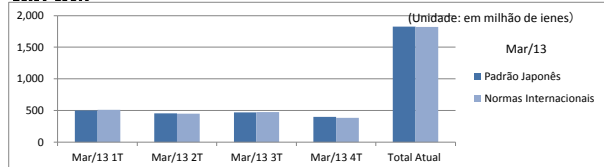
Consolidado

Vendas



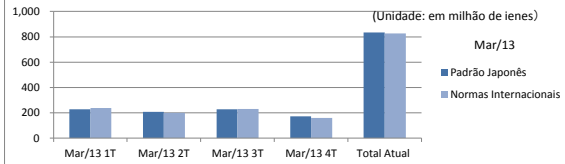
	Mar/13 1T	Mar/13 2T	Mar/13 3T	Mar/13 4T	Total Atual
Padrão Japonês	1,970	1,976	1,970	2,010	7,926
Normas Internacionais	2,038	1,901	2,028	1,943	7,910

Lucro Bruto



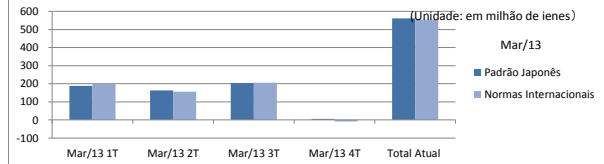
	Mar/13 1T	Mar/13 2T	Mar/13 3T	Mar/13 4T	Total Atual
Padrão Japonês	500	457	472	399	1,828
Normas Internacionais	509	451	474	355	1,820

Lucro Operacional



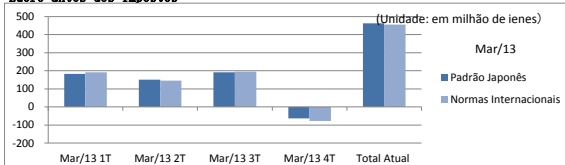
	Mar/13 1T	Mar/13 2T	Mar/13 3T	Mar/13 4T	Total Atual
Padrão Japonês	228	206	228	172	834
Normas Internacionais	238	199	231	158	826

Lucro Não Operacional



	Mar/13 1T	Mar/13 2T	Mar/13 3T	Mar/13 4T	Total Atual
Padrão Japonês	189	163	204	6	562
Normas Internacionais	199	157	206	-7	554

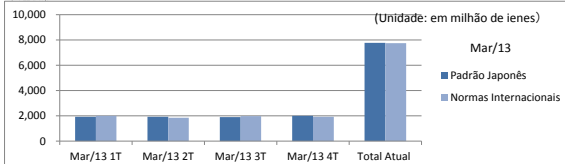
Lucro antes dos impostos



	Mar/13 1T	Mar/13 2T	Mar/13 3T	Mar/13 4T	Total Atual
Padrão Japonês	182	151	192	-62	463
Normas Internacionais	192	145	195	-77	455

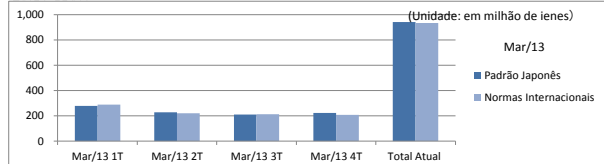
Não Consolidado

Vendas



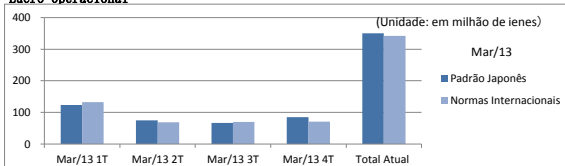
	Mar/13 1T	Mar/13 2T	Mar/13 3T	Mar/13 4T	Total Atual
Padrão Japonês	1,928	1,933	1,912	1,991	7,765
Normas Internacionais	1,997	1,858	1,971	1,923	7,749

Lucro Bruto



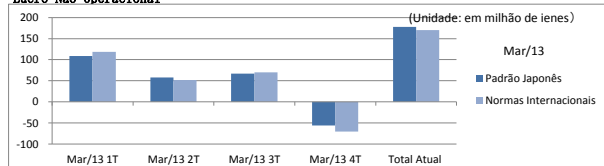
	Mar/13 1T	Mar/13 2T	Mar/13 3T	Mar/13 4T	Total Atual
Padrão Japonês	280	228	211	222	941
Normas Internacionais	289	222	214	208	933

Lucro Operacional



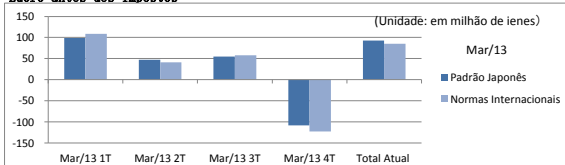
	Mar/13 1T	Mar/13 2T	Mar/13 3T	Mar/13 4T	Total Atual
Padrão Japonês	123	75	67	85	350
Normas Internacionais	133	68	70	71	342

Lucro Não Operacional



	Mar/13 1T	Mar/13 2T	Mar/13 3T	Mar/13 4T	Total Atual
Padrão Japonês	109	58	67	-56	178
Normas Internacionais	118	52	70	-70	170

Lucro antes dos impostos



	Mar/13 1T	Mar/13 2T	Mar/13 3T	Mar/13 4T	Total Atual
Padrão Japonês	99	47	55	-109	93
Normas Internacionais	109	41	58	-123	85

* Com relação aos valores acima mencionados, baseando no "International Accounting Standard" são reconhecidos na contabilidade internacional.