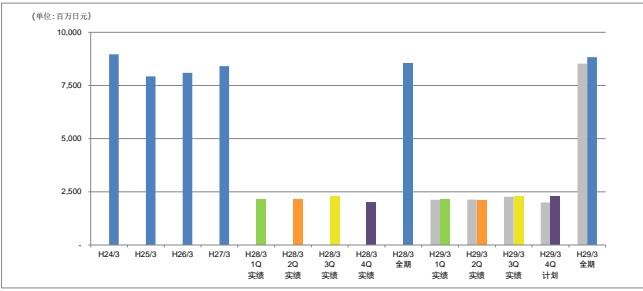

业绩信息

2017年3月期-第3季度-

昭和化工株式会社

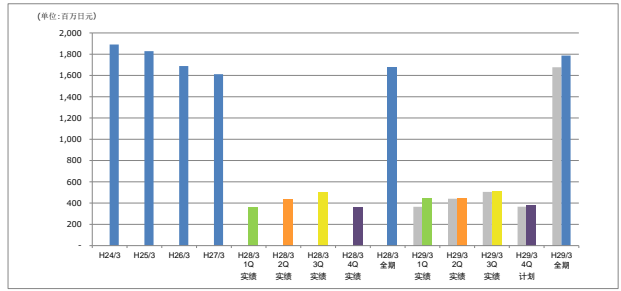
【当期实际或计划】 第1季度 第2季度 第3季度 第4季度
 前期实际或计划 全年

销售额



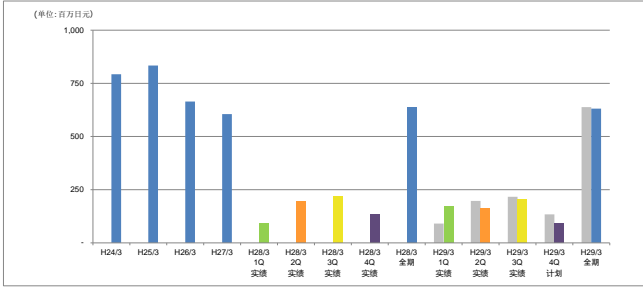
	H24/3	H25/3	H26/3	H27/3	H28/3 1Q 实际	H28/3 2Q 实际	H28/3 3Q 实际	H28/3 4Q 实际	H28/3 全年 实际	H29/3 1Q 实际	H29/3 2Q 实际	H29/3 3Q 实际	H29/3 4Q 计划	H29/3 全年 实际
销售额	8,965	7,927	8,094	8,411	2,123	2,134	2,269	2,000	8,527	2,158	2,114	2,297	2,260	8,829
									计划数值	2,115	2,180	2,292	2,260	8,906
									实际对前期计划的进展率	24.2%	48.0%	73.8%	99.1%	
									前期实际数值	2,123	2,134	2,269	2,000	8,527
									前期对比增减率	101.6%	99.1%	101.3%	113.0%	103.5%

销售毛利额



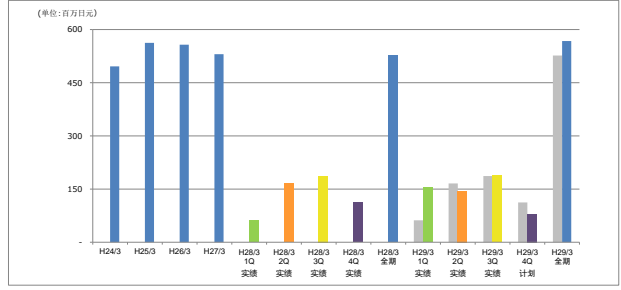
	H24/3	H25/3	H26/3	H27/3	H28/3 1Q 实际	H28/3 2Q 实际	H28/3 3Q 实际	H28/3 4Q 实际	H28/3 全年 实际	H29/3 1Q 实际	H29/3 2Q 实际	H29/3 3Q 实际	H29/3 4Q 计划	H29/3 全年 实际
销售毛利额	1,891	1,828	1,689	1,612	365	441	505	366	1,677	424	426	438	384	1,672
									计划数值	365	441	505	366	1,677
									实际对前期计划的进展率	26.8%	53.4%	84.0%	106.9%	
									前期实际数值	365	441	505	366	1,677
									前期对比增减率	122.8%	100.5%	101.4%	104.9%	106.6%

营业利润



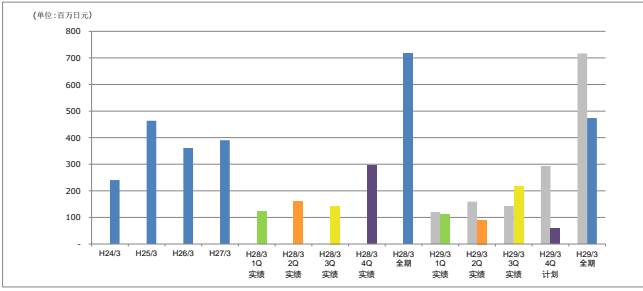
	H24/3	H25/3	H26/3	H27/3	H28/3 1Q 实际	H28/3 2Q 实际	H28/3 3Q 实际	H28/3 4Q 实际	H28/3 全年 实际	H29/3 1Q 实际	H29/3 2Q 实际	H29/3 3Q 实际	H29/3 4Q 计划	H29/3 全年 实际
营业利润	793	834	665	605	91	197	217	134	639	171	161	206	93	631
									计划数值	136	121	158	93	508
									实际对前期计划的进展率	33.6%	65.3%	105.9%	124.2%	
									前期实际数值	91	197	217	134	639
									前期对比增减率	188.4%	81.7%	94.9%	69.6%	98.8%

经营利润



	H24/3	H25/3	H26/3	H27/3	H28/3 1Q 实际	H28/3 2Q 实际	H28/3 3Q 实际	H28/3 4Q 实际	H28/3 全年 实际	H29/3 1Q 实际	H29/3 2Q 实际	H29/3 3Q 实际	H29/3 4Q 计划	H29/3 全年 实际
经营利润	496	562	557	530	62	166	187	112	527	154	144	189	80	568
									计划数值	117	102	139	80	439
									实际对前期计划的进展率	35.1%	68.0%	111.0%	129.2%	
									前期实际数值	62	166	187	112	527
									前期对比增减率	249.9%	86.9%	101.2%	71.4%	107.8%

税前本期纯利润

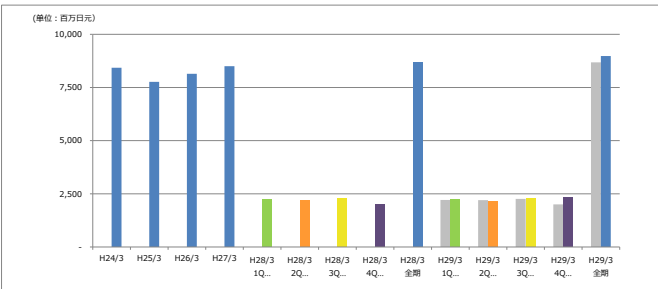


	H24/3	H25/3	H26/3	H27/3	H28/3 1Q 实际	H28/3 2Q 实际	H28/3 3Q 实际	H28/3 4Q 实际	H28/3 全年 实际	H29/3 1Q 实际	H29/3 2Q 实际	H29/3 3Q 实际	H29/3 4Q 计划	H29/3 全年 实际
税前本期纯利润	241	464	361	390	121	159	143	294	717	109	90	217	57	474
									计划数值	95	88	130	57	361
									实际对前期计划的进展率	30.3%	55.3%	115.6%	131.3%	-
									前期实际数值	121	159	143	294	717
									前期对比增减率	90.5%	56.7%	151.9%	19.4%	66.1%

* 连接对象公司是昭和制药、昭和化工、九州化工、SATSUMA化工以及SHOWA KAKO INDIA Pvt. Ltd.、SHOWA KAKO BRASIL Ltda. (暂称) 等6家公司。

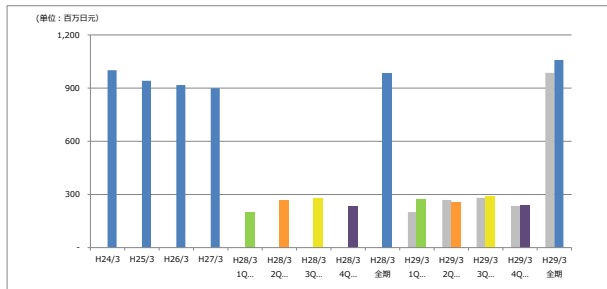
【当期实际或计划】 第1季度 第2季度 第3季度 第4季度 全年

销售成本



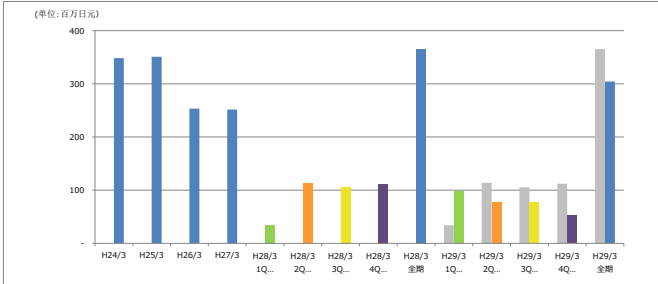
	H24/3	H25/3	H26/3	H27/3	H28/3 1Q	H28/3 2Q	H28/3 3Q	H28/3 4Q	H28/3 全年	H29/3 1Q	H29/3 2Q	H29/3 3Q	H29/3 4Q	H29/3 全年
销售成本	8,429	7,765	8,144	8,503	2,211	2,203	2,260	2,006	8,679	2,220	2,163	2,276	2,322	8,981
计划数值									2,247	2,224	2,305	2,322		9,099
实际对全期计划的进展率									24.4%	48.2%	73.2%	98.7%		
前期实际数值					2,211	2,203	2,260	2,006	8,679					
前期对全期计划的进展率					100.4%	98.2%	100.7%	115.8%	103.5%					

销售毛利



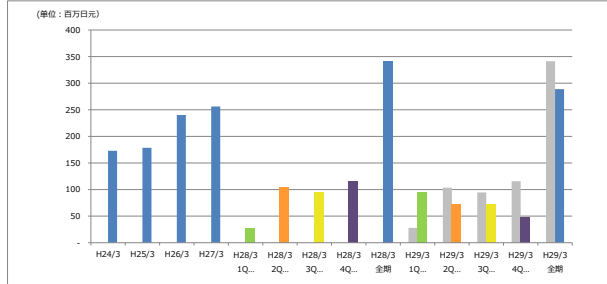
	H24/3	H25/3	H26/3	H27/3	H28/3 1Q	H28/3 2Q	H28/3 3Q	H28/3 4Q	H28/3 全年	H29/3 1Q	H29/3 2Q	H29/3 3Q	H29/3 4Q	H29/3 全年
销售毛利	1,001	941	918	900	201	269	281	235	986	272	257	291	239	1,059
计划数值									284	254	244	239		1,021
实际对全期计划的进展率									26.7%	51.8%	80.3%	103.7%		
前期实际数值					201	269	281	235	986					
前期对全期计划的进展率					135.5%	95.4%	103.7%	101.5%	107.4%					

营业利润



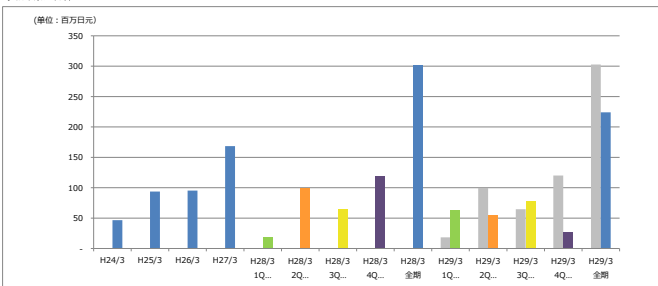
	H24/3	H25/3	H26/3	H27/3	H28/3 1Q	H28/3 2Q	H28/3 3Q	H28/3 4Q	H28/3 全年	H29/3 1Q	H29/3 2Q	H29/3 3Q	H29/3 4Q	H29/3 全年
营业利润	348	351	253	251	34	114	105	112	365	98	77	77	52	304
计划数值									365	100	57	69	52	278
实际对全期计划的进展率									35.3%	63.1%	90.7%	109.5%		
前期实际数值					34	114	105	112	365					
前期对全期计划的进展率					289.3%	67.9%	72.8%	46.5%	83.3%					

经常利润



	H24/3	H25/3	H26/3	H27/3	H28/3 1Q	H28/3 2Q	H28/3 3Q	H28/3 4Q	H28/3 全年	H29/3 1Q	H29/3 2Q	H29/3 3Q	H29/3 4Q	H29/3 全年
经常利润	173	179	240	256	28	103	94	116	341	95	73	72	49	289
计划数值									341	95	73	72	49	289
实际对全期计划的进展率									36.9%	65.4%	93.7%	112.7%		
前期实际数值					28	103	94	116	341					
前期对全期计划的进展率					340.4%	70.5%	76.8%	42.1%	84.6%					

税前本期净利润

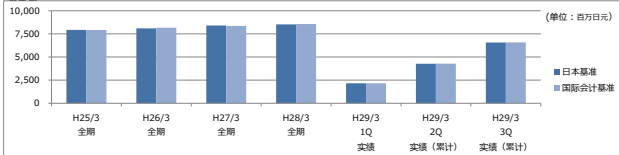


	H24/3	H25/3	H26/3	H27/3	H28/3 1Q	H28/3 2Q	H28/3 3Q	H28/3 4Q	H28/3 全年	H29/3 1Q	H29/3 2Q	H29/3 3Q	H29/3 4Q	H29/3 全年
税前本期净利润	47	94	95	168	18	100	65	120	303	64	55	79	27	224
计划数值									303	73	49	62	27	210
实际对全期计划的进展率									30.3%	56.5%	94.0%	106.7%		
前期实际数值					18	100	65	120	303					
前期对全期计划的进展率					346.6%	55.1%	122.0%	22.2%	74.0%					

业绩信息 (国际会计准则)

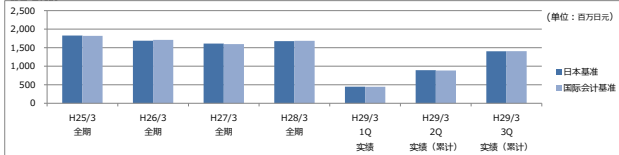
连接

销售额



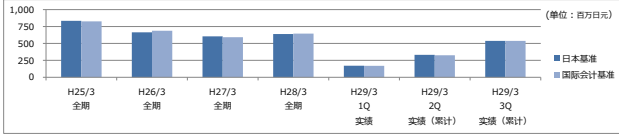
	H25/3 全期	H26/3 全期	H27/3 全期	H28/3 全期	H29/3 1Q 実績	H29/3 2Q 実績 (累計)	H29/3 3Q 実績 (累計)
日本基準	7,927	8,094	8,411	8,527	2,158	4,272	6,570
国際会計基準	7,910	8,166	8,363	8,561	2,158	4,286	6,576

销售利润率



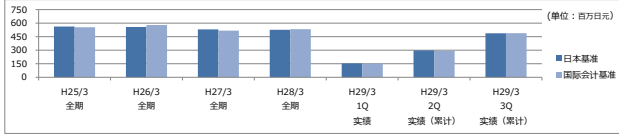
	H25/3 全期	H26/3 全期	H27/3 全期	H28/3 全期	H29/3 1Q 実績	H29/3 2Q 実績 (累計)	H29/3 3Q 実績 (累計)
日本基準	1,828	1,689	1,612	1,677	449	892	1,404
国際会計基準	1,820	1,710	1,598	1,684	447	886	1,404

营业利润



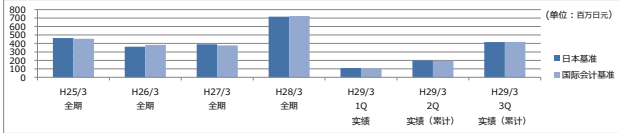
	H25/3 全期	H26/3 全期	H27/3 全期	H28/3 全期	H29/3 1Q 実績	H29/3 2Q 実績 (累計)	H29/3 3Q 実績 (累計)
日本基準	834	665	605	639	171	332	538
国際会計基準	826	687	592	645	169	326	538

经常利润



	H25/3 全期	H26/3 全期	H27/3 全期	H28/3 全期	H29/3 1Q 実績	H29/3 2Q 実績 (累計)	H29/3 3Q 実績 (累計)
日本基準	562	557	530	527	154	298	487
国際会計基準	554	579	517	533	152	292	488

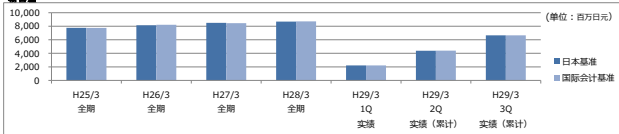
税前利润



	H25/3 全期	H26/3 全期	H27/3 全期	H28/3 全期	H29/3 1Q 実績	H29/3 2Q 実績 (累計)	H29/3 3Q 実績 (累計)
日本基準	464	361	390	717	109	200	417
国際会計基準	455	383	377	723	107	193	418

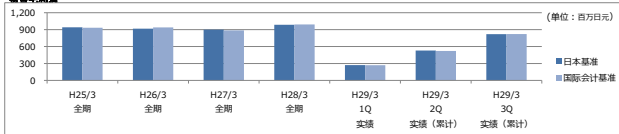
单体

销售额



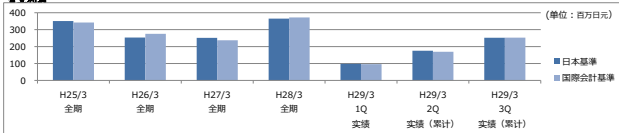
	H25/3 全期	H26/3 全期	H27/3 全期	H28/3 全期	H29/3 1Q 実績	H29/3 2Q 実績 (累計)	H29/3 3Q 実績 (累計)
日本基準	7,765	8,144	8,503	8,679	2,220	4,383	6,659
国際会計基準	7,749	8,215	8,457	8,714	2,220	4,397	6,666

销售利润率



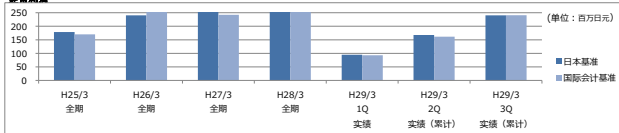
	H25/3 全期	H26/3 全期	H27/3 全期	H28/3 全期	H29/3 1Q 実績	H29/3 2Q 実績 (累計)	H29/3 3Q 実績 (累計)
日本基準	941	918	900	986	272	529	820
国際会計基準	933	940	886	993	270	523	821

营业利润



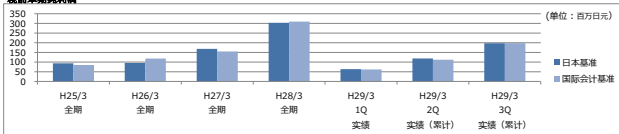
	H25/3 全期	H26/3 全期	H27/3 全期	H28/3 全期	H29/3 1Q 実績	H29/3 2Q 実績 (累計)	H29/3 3Q 実績 (累計)
日本基準	351	253	251	365	98	175	252
国際会計基準	342	275	237	372	96	169	253

经常利润



	H25/3 全期	H26/3 全期	H27/3 全期	H28/3 全期	H29/3 1Q 実績	H29/3 2Q 実績 (累計)	H29/3 3Q 実績 (累計)
日本基準	179	240	256	341	95	168	240
国際会計基準	170	262	242	348	93	161	241

税前利润



	H25/3 全期	H26/3 全期	H27/3 全期	H28/3 全期	H29/3 1Q 実績	H29/3 2Q 実績 (累計)	H29/3 3Q 実績 (累計)
日本基準	94	95	168	303	64	119	197
国際会計基準	85	118	155	309	62	112	198

* 上述「国际会计准则」の数値は指商品销售收入等計算按照国际会计准则为准记录。