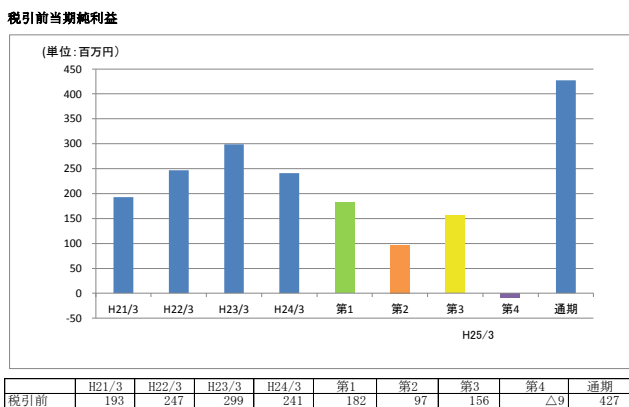
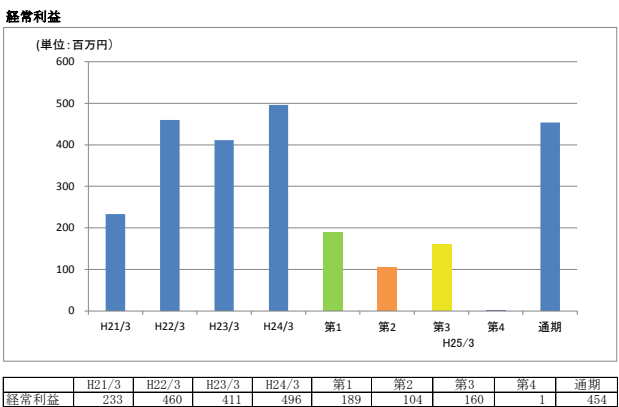
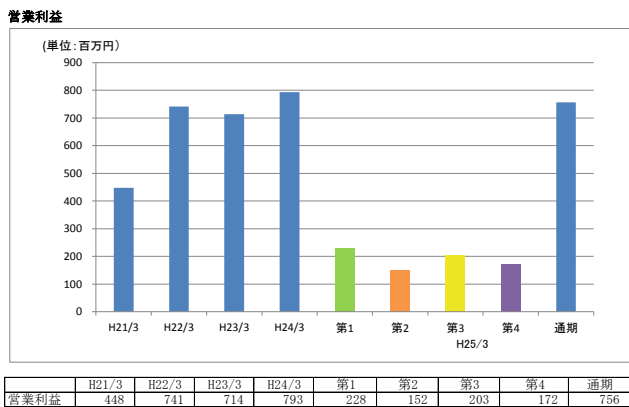
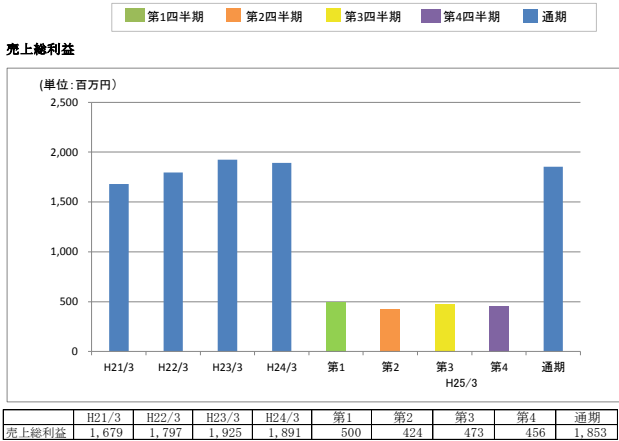
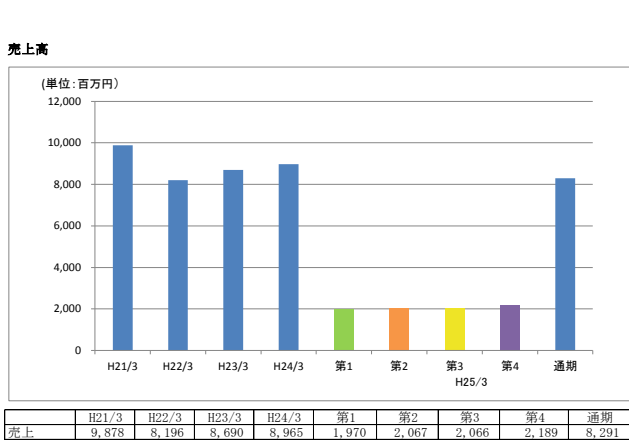

四半期ハイライト情報

平成25年3月期第1四半期

昭 和 化 工 株 式 会 社

業績ハイライト (連結)

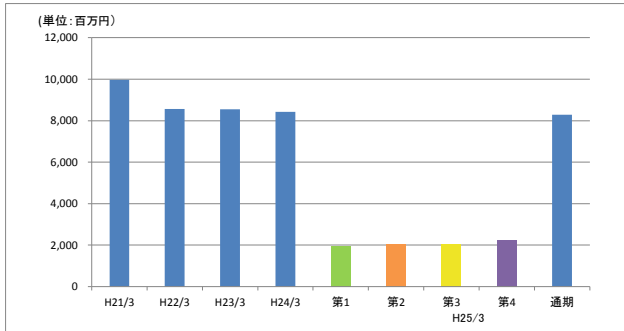


* 平成25年3月期につきましては、第1四半期については実績値、第2四半期以降は計画値となっております。
 * 連結対象会社は昭和エンタープライズ㈱、昭和化工㈱、九州化工㈱、サツマ化工㈱、エス・ケイ・パイオ㈱、三和油工㈱の6社となっております。



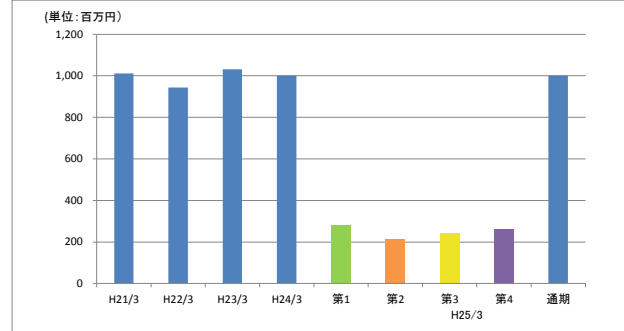
業績ハイライト (単体)

売上高



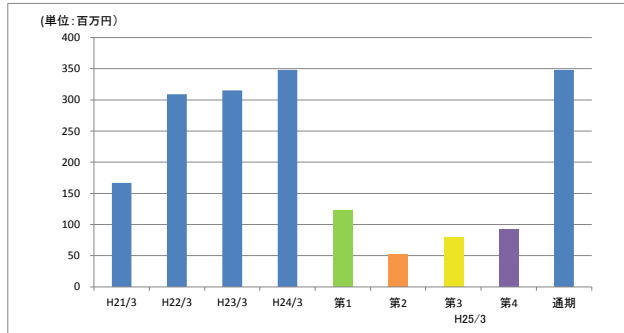
	H21/3	H22/3	H23/3	H24/3	第1	第2	第3	第4	通期
売上	9,973	8,558	8,545	8,429	1,928	2,065	2,056	2,236	8,285

売上総利益



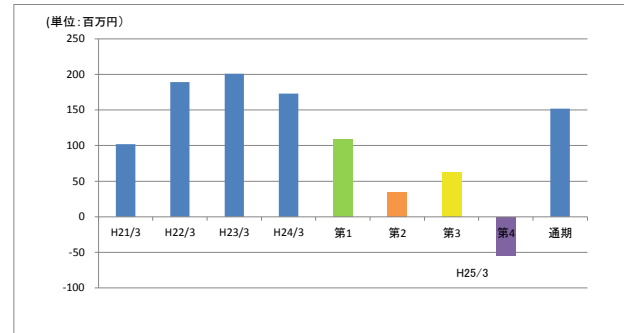
	H21/3	H22/3	H23/3	H24/3	第1	第2	第3	第4	通期
売上総利益	1,011	944	1,031	1,001	280	216	242	263	1,001

営業利益



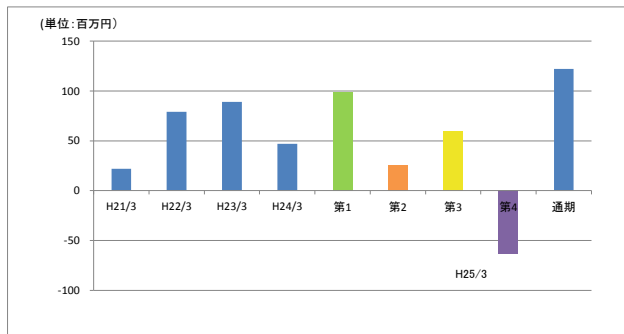
	H21/3	H22/3	H23/3	H24/3	第1	第2	第3	第4	通期
営業利益	167	309	315	348	123	53	79	92	348

経常利益



	H21/3	H22/3	H23/3	H24/3	第1	第2	第3	第4	通期
経常利益	102	189	201	173	109	34	63	△54	152

税引前当期純利益



	H21/3	H22/3	H23/3	H24/3	第1	第2	第3	第4	通期
税引前	22	79	89	47	99	26	60	△63	122

* 平成25年3月期につきましては、第1四半期については実績値、第2四半期以降は計画値となっております。

