

---

---

## 四半期ハイライト情報

---

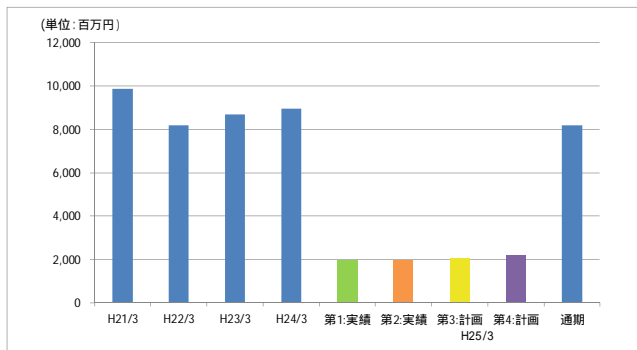
---

平成25年3月期第2四半期

昭 和 化 工 株 式 会 社

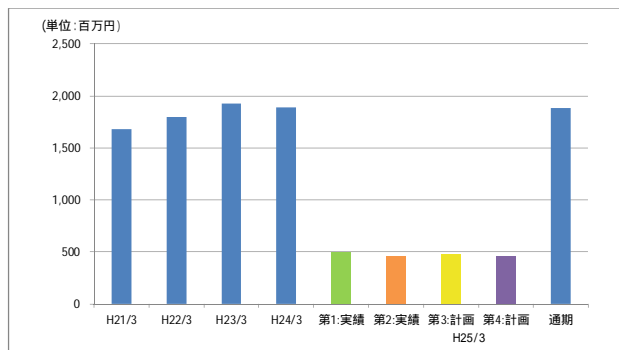
## 業績ハイライト（連結）

### 売上高



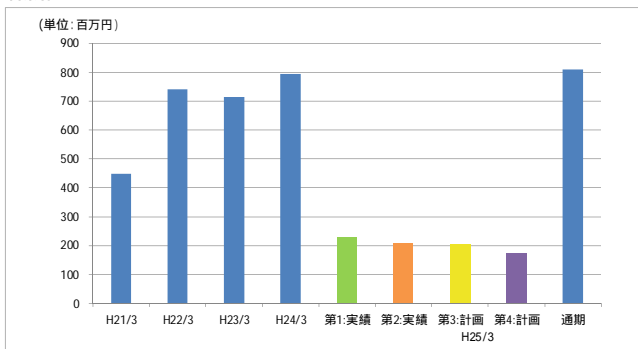
	H21/3	H22/3	H23/3	H24/3	第1:実績	第2:実績	第3:計画	第4:計画	通期
売上	9,878	8,196	8,690	8,965	1,970	1,976	2,066	2,189	8,201

### 売上総利益



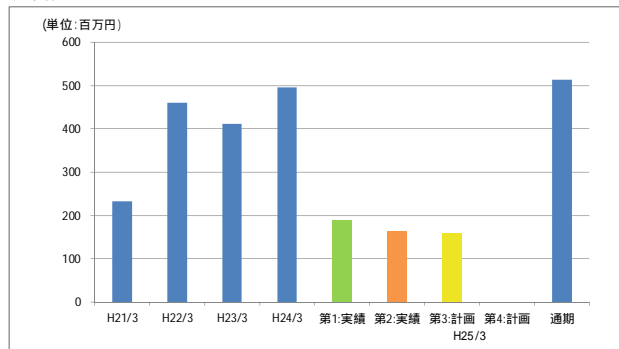
	H21/3	H22/3	H23/3	H24/3	第1:実績	第2:実績	第3:計画	第4:計画	通期
売上総利益	1,679	1,797	1,925	1,891	500	457	473	456	1,886

### 営業利益



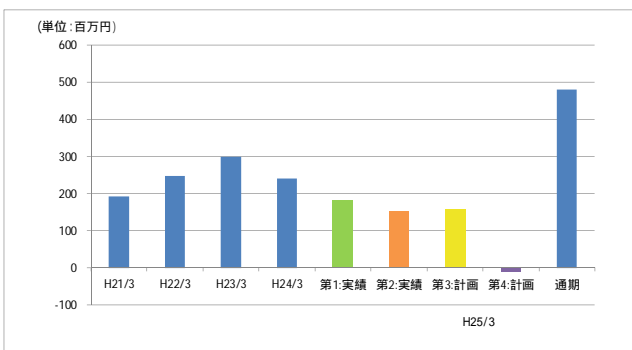
	H21/3	H22/3	H23/3	H24/3	第1:実績	第2:実績	第3:計画	第4:計画	通期
営業利益	448	741	714	793	228	206	203	172	809

### 経常利益



	H21/3	H22/3	H23/3	H24/3	第1:実績	第2:実績	第3:計画	第4:計画	通期
経常利益	233	460	411	496	189	163	160	1	513

### 税引前当期純利益

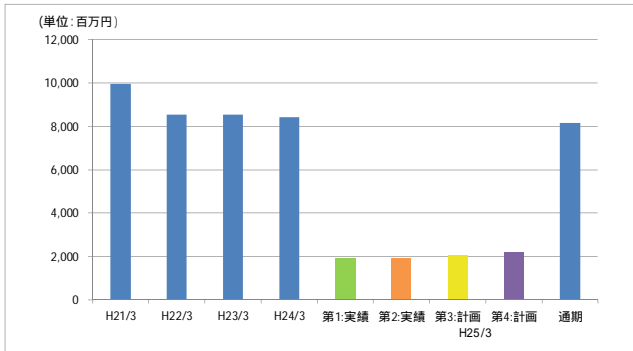


	H21/3	H22/3	H23/3	H24/3	第1:実績	第2:実績	第3:計画	第4:計画	通期
税引前	193	247	299	241	182	151	156	9	481

\* 連結対象会社は昭和エンタープライズ㈱、昭和化工㈱、九州化工㈱、サツマ化工㈱、エス・ケイ・バイオ㈱、三和油工㈱の6社となっております。

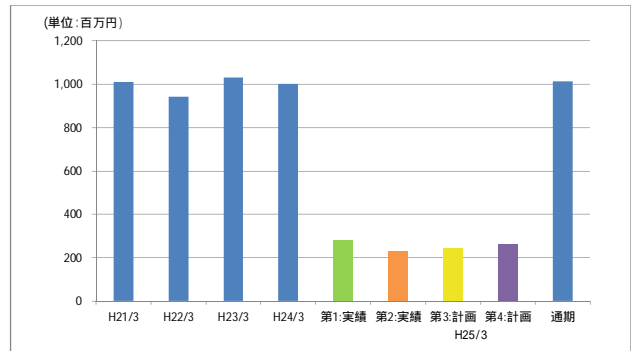
## 業績ハイライト（単体）

### 売上高



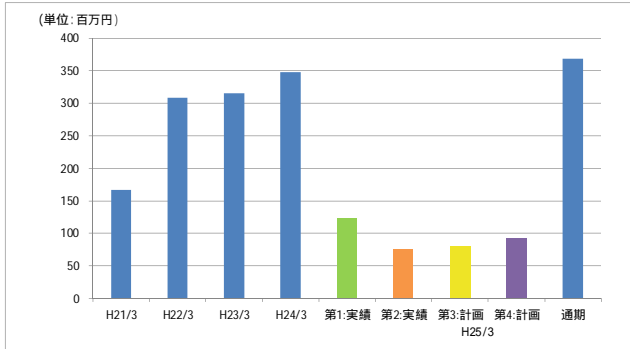
	H21/3	H22/3	H23/3	H24/3	第1:実績	第2:実績	第3:計画	第4:計画	通期
売上	9,973	8,558	8,545	8,429	1,928	1,933	2,056	2,236	8,153

### 売上総利益



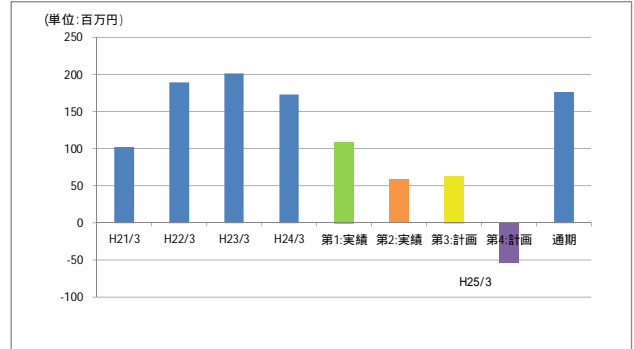
	H21/3	H22/3	H23/3	H24/3	第1:実績	第2:実績	第3:計画	第4:計画	通期
売上総利益	1,011	944	1,031	1,001	280	228	242	263	1,013

### 営業利益



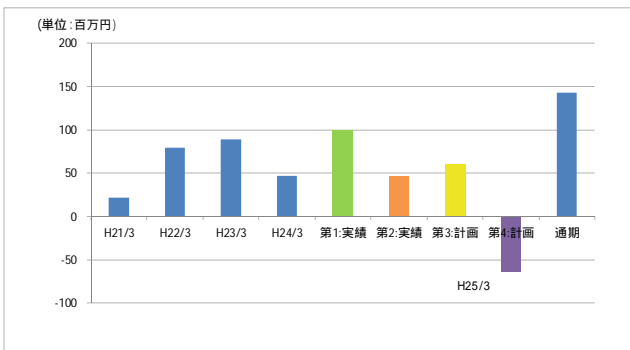
	H21/3	H22/3	H23/3	H24/3	第1:実績	第2:実績	第3:計画	第4:計画	通期
営業利益	167	309	315	348	123	75	79	92	369

### 経常利益



	H21/3	H22/3	H23/3	H24/3	第1:実績	第2:実績	第3:計画	第4:計画	通期
経常利益	102	189	201	173	109	58	63	54	176

### 税引前当期純利益

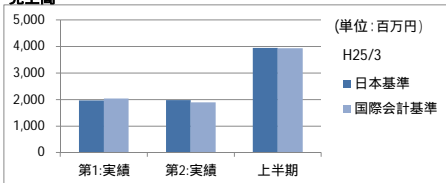


	H21/3	H22/3	H23/3	H24/3	第1:実績	第2:実績	第3:計画	第4:計画	通期
税引前	22	79	89	47	99	47	60	63	143

## 業績ハイライト (国際会計基準)

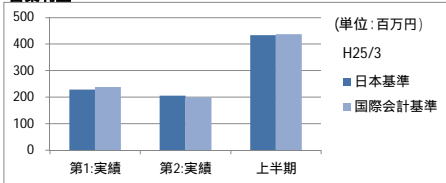
### 連結

#### 売上高



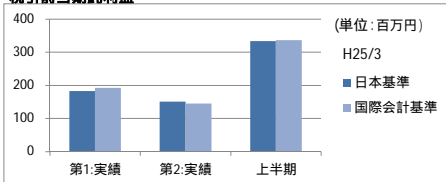
	第1:実績	第2:実績	上半期
日本基準	1,970	1,976	3,946
国際会計基準	2,038	1,901	3,939

#### 営業利益



	第1:実績	第2:実績	上半期
日本基準	228	206	434
国際会計基準	238	199	437

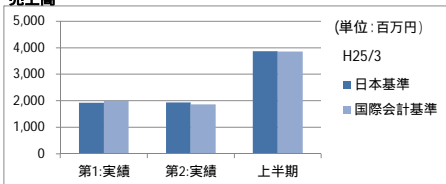
#### 税引前当期純利益



	第1:実績	第2:実績	上半期
日本基準	182	151	333
国際会計基準	192	145	337

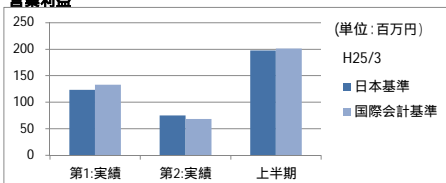
### 単体

#### 売上高



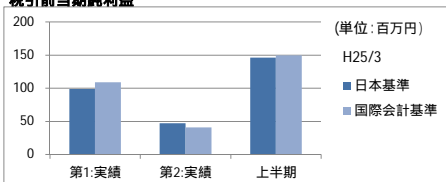
	第1:実績	第2:実績	上半期
日本基準	1,928	1,933	3,862
国際会計基準	1,997	1,858	3,855

#### 営業利益



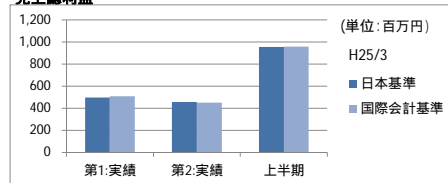
	第1:実績	第2:実績	上半期
日本基準	123	75	198
国際会計基準	133	68	201

#### 税引前当期純利益



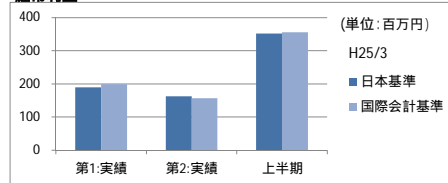
	第1:実績	第2:実績	上半期
日本基準	99	47	147
国際会計基準	109	41	150

#### 売上総利益



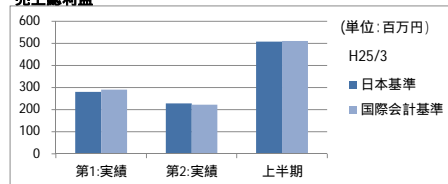
	第1:実績	第2:実績	上半期
日本基準	500	457	957
国際会計基準	509	451	961

#### 経常利益



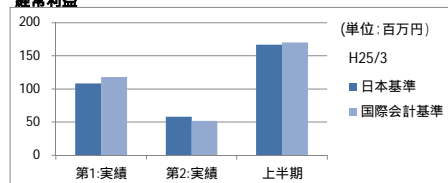
	第1:実績	第2:実績	上半期
日本基準	189	163	352
国際会計基準	199	157	355

#### 売上総利益



	第1:実績	第2:実績	上半期
日本基準	280	228	508
国際会計基準	289	222	511

#### 経常利益



	第1:実績	第2:実績	上半期
日本基準	109	58	167
国際会計基準	118	52	170

\* 上記の「国際会計基準」の数値につきましては、物品の販売に係る収益認識について国際会計基準に準拠した場合の数値を記載しております。