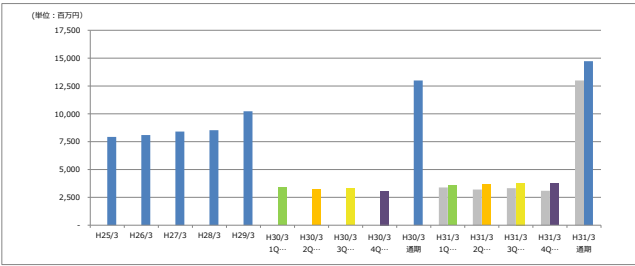

業績ハイライト情報

平成31年3月期-第1四半期-

昭和化工株式会社

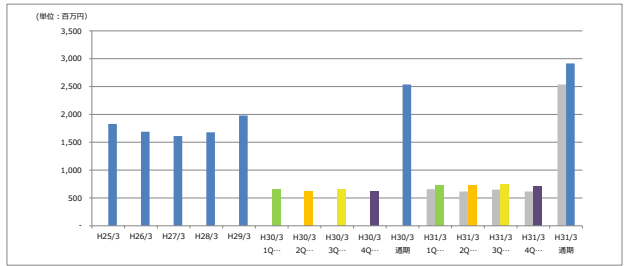
【当期実績又は計画】 第1四半期 第2四半期 第3四半期 第4四半期 通期

売上高



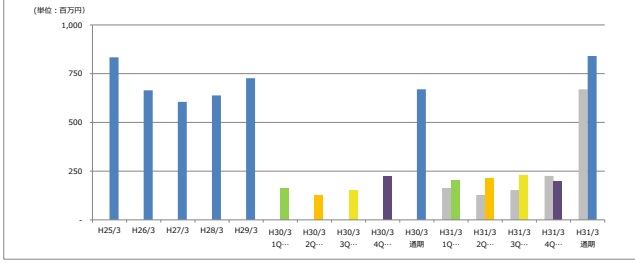
| | H25/3 | H26/3 | H27/3 | H28/3 | H29/3 | H30/3 1Q | H30/3 2Q | H30/3 3Q | H30/3 4Q | H30/3 通期 | H31/3 1Q | H31/3 2Q | H31/3 3Q | H31/3 4Q | H31/3 通期 |
|---------------|-------|-------|-------|-------|--------|-------------|-------------|-------------|-------------|-------------|-------------|-------------|-------------|-------------|-------------|
| 売上高 | 7,927 | 8,094 | 8,411 | 8,527 | 10,231 | 3,388 | 3,199 | 3,220 | 3,086 | 12,993 | 3,550 | 3,641 | 3,802 | 3,719 | 14,777 |
| 前期実績数値 | | | | | | 3,388 | 3,199 | 3,220 | 3,086 | | 3,550 | 3,641 | 3,802 | 3,719 | 14,777 |
| 通期計画に対する実績進捗率 | | | | | | 105.1% | 113.8% | 114.5% | 120.5% | 113.3% | | | | | |

売上総利益



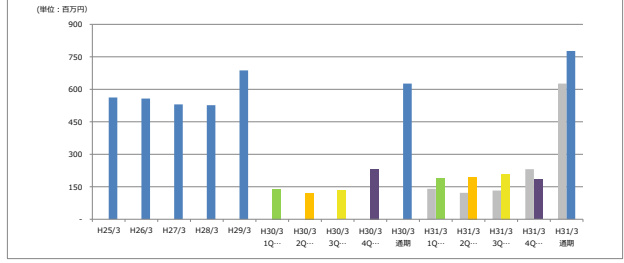
| | H25/3 | H26/3 | H27/3 | H28/3 | H29/3 | H30/3 1Q | H30/3 2Q | H30/3 3Q | H30/3 4Q | H30/3 通期 | H31/3 1Q | H31/3 2Q | H31/3 3Q | H31/3 4Q | H31/3 通期 |
|---------------|-------|-------|-------|-------|-------|-------------|-------------|-------------|-------------|-------------|-------------|-------------|-------------|-------------|-------------|
| 売上総利益 | 1,828 | 1,689 | 1,612 | 1,677 | 1,980 | 638 | 616 | 640 | 616 | 2,530 | 736 | 723 | 743 | 715 | 2,916 |
| 前期実績数値 | | | | | | 638 | 616 | 640 | 616 | | 736 | 723 | 743 | 715 | 2,916 |
| 通期計画に対する実績進捗率 | | | | | | 25.2% | 50.0% | 75.5% | 100.0% | 114.9% | | | | | |

営業利益



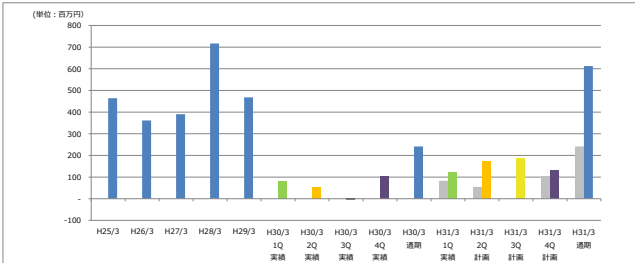
| | H25/3 | H26/3 | H27/3 | H28/3 | H29/3 | H30/3 1Q | H30/3 2Q | H30/3 3Q | H30/3 4Q | H30/3 通期 | H31/3 1Q | H31/3 2Q | H31/3 3Q | H31/3 4Q | H31/3 通期 |
|---------------|-------|-------|-------|-------|-------|-------------|-------------|-------------|-------------|-------------|-------------|-------------|-------------|-------------|-------------|
| 営業利益 | 834 | 665 | 605 | 639 | 727 | 163 | 128 | 153 | 226 | 670 | 203 | 214 | 227 | 198 | 841 |
| 前期実績数値 | | | | | | 163 | 128 | 153 | 226 | | 203 | 214 | 227 | 198 | 841 |
| 通期計画に対する実績進捗率 | | | | | | 24.4% | 50.1% | 77.4% | 101.1% | 124.0% | | | | | |

経常利益



| | H25/3 | H26/3 | H27/3 | H28/3 | H29/3 | H30/3 1Q | H30/3 2Q | H30/3 3Q | H30/3 4Q | H30/3 通期 | H31/3 1Q | H31/3 2Q | H31/3 3Q | H31/3 4Q | H31/3 通期 |
|---------------|-------|-------|-------|-------|-------|-------------|-------------|-------------|-------------|-------------|-------------|-------------|-------------|-------------|-------------|
| 経常利益 | 562 | 557 | 530 | 527 | 687 | 141 | 122 | 133 | 231 | 626 | 189 | 196 | 209 | 183 | 767 |
| 前期実績数値 | | | | | | 141 | 122 | 133 | 231 | | 189 | 196 | 209 | 183 | 767 |
| 通期計画に対する実績進捗率 | | | | | | 24.6% | 50.2% | 77.5% | 101.3% | 134.1% | | | | | |

税引前当期純利益

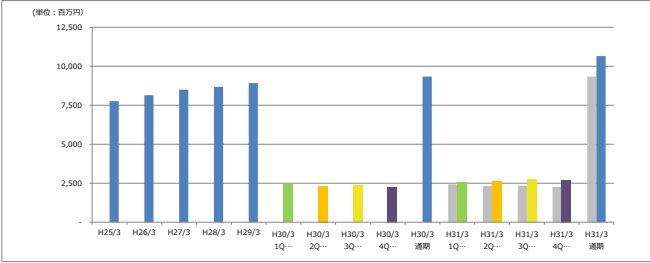


| | H25/3 | H26/3 | H27/3 | H28/3 | H29/3 | H30/3 1Q | H30/3 2Q | H30/3 3Q | H30/3 4Q | H30/3 通期 | H31/3 1Q | H31/3 2Q | H31/3 3Q | H31/3 4Q | H31/3 通期 |
|---------------|-------|-------|-------|-------|-------|-------------|-------------|-------------|-------------|-------------|-------------|-------------|-------------|-------------|-------------|
| 税引前当期純利益 | 464 | 361 | 390 | 717 | 468 | 83 | 55 | 0 | 104 | 241 | 119 | 171 | 185 | 132 | 613 |
| 前期実績数値 | | | | | | 83 | 55 | 0 | 104 | | 119 | 171 | 185 | 132 | 607 |
| 通期計画に対する実績進捗率 | | | | | | 20.5% | 48.7% | 79.1% | 100.9% | 150.0% | | | | | |

* 連結対象会社は昭和エンタープライズ㈱、昭和化工㈱、九州化工㈱、サマ㈱(乳業)、SHOWA KAKO INDOIA P.V.Ltd., SHOWA KAKO BRASSI Ltda.の7社であります。

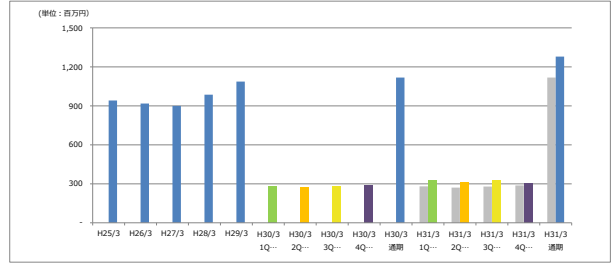
【当期実績又は計画】 ■ 第1四半期 ■ 第2四半期 ■ 第3四半期 ■ 第4四半期 通期

売上高



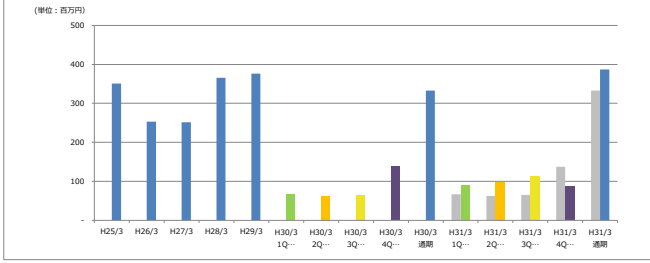
| | H25/3 | H26/3 | H27/3 | H28/3 | H29/3 | H30/3 1Q | H30/3 2Q | H30/3 3Q | H30/3 4Q | H30/3 通期 | H31/3 1Q | H31/3 2Q | H31/3 3Q | H31/3 4Q | H31/3 通期 |
|-----|---------------|-------|-------|-------|-------|----------|----------|----------|----------|----------|----------|----------|----------|----------|----------|
| 売上高 | 7,765 | 8,144 | 8,503 | 8,679 | 8,922 | 2,424 | 2,316 | 2,246 | 2,256 | 9,243 | 2,548 | 2,622 | 2,785 | 2,718 | 10,653 |
| | 計画数値 | | | | | | | | | | 2,613 | 2,623 | 2,755 | 2,718 | 10,719 |
| | 通期計画に対する実績進捗率 | | | | | | | | | | 23.8% | 48.2% | 74.0% | 99.4% | - |
| | 前期実績数値 | | | | | 2,424 | 2,316 | 2,246 | 2,256 | 9,242 | 前期実績数値 | | | | |
| | 前期対比増減率 | | | | | 105.1% | 113.2% | 117.8% | 120.5% | 114.0% | 前期対比増減率 | | | | |

売上総利益



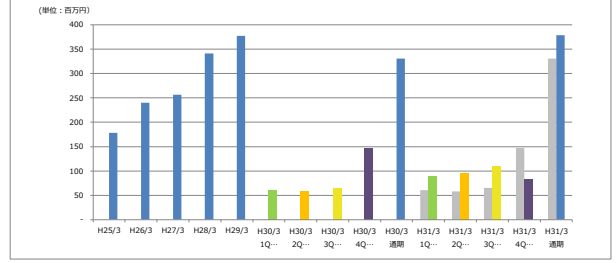
| | H25/3 | H26/3 | H27/3 | H28/3 | H29/3 | H30/3 1Q | H30/3 2Q | H30/3 3Q | H30/3 4Q | H30/3 通期 | H31/3 1Q | H31/3 2Q | H31/3 3Q | H31/3 4Q | H31/3 通期 |
|-------|---------------|-------|-------|-------|-------|----------|----------|----------|----------|----------|----------|----------|----------|----------|----------|
| 売上総利益 | 941 | 918 | 900 | 986 | 1,086 | 281 | 271 | 279 | 287 | 1,125 | 331 | 315 | 327 | 307 | 1,279 |
| | 計画数値 | | | | | | | | | | 361 | 315 | 327 | 307 | 1,305 |
| | 通期計画に対する実績進捗率 | | | | | | | | | | 25.3% | 49.3% | 74.3% | 97.7% | - |
| | 前期実績数値 | | | | | 281 | 271 | 279 | 287 | 1,125 | 前期実績数値 | | | | |
| | 前期対比増減率 | | | | | 117.8% | 116.3% | 117.2% | 106.6% | 114.4% | 前期対比増減率 | | | | |

営業利益



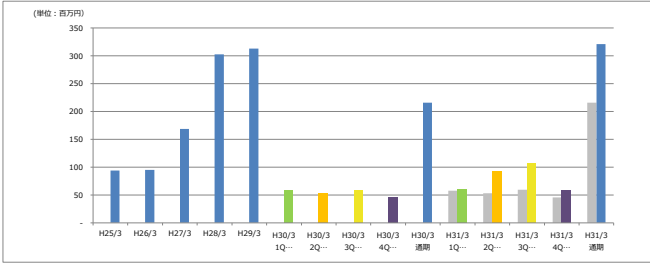
| | H25/3 | H26/3 | H27/3 | H28/3 | H29/3 | H30/3 1Q | H30/3 2Q | H30/3 3Q | H30/3 4Q | H30/3 通期 | H31/3 1Q | H31/3 2Q | H31/3 3Q | H31/3 4Q | H31/3 通期 |
|------|---------------|-------|-------|-------|-------|----------|----------|----------|----------|----------|----------|----------|----------|----------|----------|
| 営業利益 | 351 | 253 | 251 | 365 | 377 | 67 | 63 | 65 | 138 | 332 | 90 | 98 | 112 | 87 | 387 |
| | 計画数値 | | | | | | | | | | 118 | 98 | 112 | 87 | 415 |
| | 通期計画に対する実績進捗率 | | | | | | | | | | 21.7% | 45.4% | 72.2% | 92.2% | - |
| | 前期実績数値 | | | | | 67 | 63 | 65 | 138 | 332 | 前期実績数値 | | | | |
| | 前期対比増減率 | | | | | 134.2% | 156.9% | 170.9% | 63.3% | 116.4% | 前期対比増減率 | | | | |

経常利益



| | H25/3 | H26/3 | H27/3 | H28/3 | H29/3 | H30/3 1Q | H30/3 2Q | H30/3 3Q | H30/3 4Q | H30/3 通期 | H31/3 1Q | H31/3 2Q | H31/3 3Q | H31/3 4Q | H31/3 通期 |
|------|---------------|-------|-------|-------|-------|----------|----------|----------|----------|----------|----------|----------|----------|----------|----------|
| 経常利益 | 179 | 240 | 256 | 341 | 377 | 61 | 58 | 65 | 147 | 331 | 90 | 96 | 109 | 84 | 379 |
| | 計画数値 | | | | | | | | | | 130 | 96 | 109 | 84 | 429 |
| | 通期計画に対する実績進捗率 | | | | | | | | | | 21.9% | 45.3% | 72.0% | 92.5% | - |
| | 前期実績数値 | | | | | 61 | 58 | 65 | 147 | 331 | 前期実績数値 | | | | |
| | 前期対比増減率 | | | | | 148.1% | 165.0% | 188.0% | 57.1% | 114.5% | 前期対比増減率 | | | | |

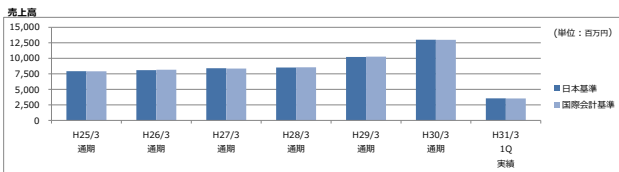
税引前当期純利益



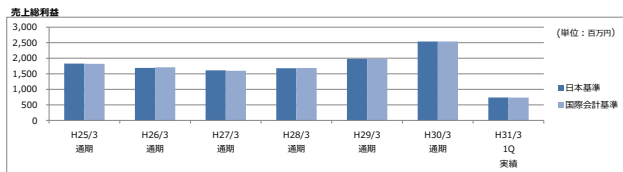
| | H25/3 | H26/3 | H27/3 | H28/3 | H29/3 | H30/3 1Q | H30/3 2Q | H30/3 3Q | H30/3 4Q | H30/3 通期 | H31/3 1Q | H31/3 2Q | H31/3 3Q | H31/3 4Q | H31/3 通期 |
|----------|---------------|-------|-------|-------|-------|----------|----------|----------|----------|----------|----------|----------|----------|----------|----------|
| 税引前当期純利益 | 94 | 95 | 168 | 303 | 313 | 58 | 53 | 59 | 45 | 216 | 61 | 94 | 107 | 59 | 321 |
| | 計画数値 | | | | | | | | | | 97 | 94 | 107 | 59 | 357 |
| | 通期計画に対する実績進捗率 | | | | | | | | | | 17.1% | 43.3% | 73.3% | 89.0% | - |
| | 前期実績数値 | | | | | 58 | 53 | 59 | 45 | 216 | 前期実績数値 | | | | |
| | 前期対比増減率 | | | | | 105.7% | 176.8% | 180.0% | 130.0% | 148.8% | 前期対比増減率 | | | | |

業績ハイライト (国際会計基準)

連結

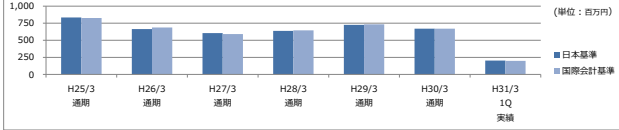


| | H25/3 通期 | H26/3 通期 | H27/3 通期 | H28/3 通期 | H29/3 通期 | H30/3 通期 | H31/3 1Q 実績 |
|--------|-------------|-------------|-------------|-------------|-------------|-------------|-------------------|
| 日本基準 | 7,927 | 8,094 | 8,411 | 8,527 | 10,231 | 12,993 | 3,560 |
| 国際会計基準 | 7,910 | 8,166 | 8,363 | 8,561 | 10,284 | 12,980 | 3,536 |



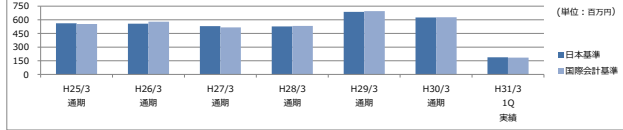
| | H25/3 通期 | H26/3 通期 | H27/3 通期 | H28/3 通期 | H29/3 通期 | H30/3 通期 | H31/3 1Q 実績 |
|--------|-------------|-------------|-------------|-------------|-------------|-------------|-------------------|
| 日本基準 | 1,828 | 1,689 | 1,612 | 1,677 | 1,980 | 2,538 | 736 |
| 国際会計基準 | 1,820 | 1,710 | 1,598 | 1,684 | 1,987 | 2,539 | 733 |

営業利益



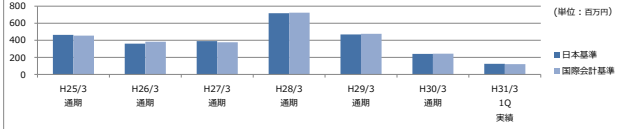
| | H25/3 通期 | H26/3 通期 | H27/3 通期 | H28/3 通期 | H29/3 通期 | H30/3 通期 | H31/3 1Q 実績 |
|--------|-------------|-------------|-------------|-------------|-------------|-------------|-------------------|
| 日本基準 | 834 | 665 | 605 | 639 | 727 | 670 | 203 |
| 国際会計基準 | 826 | 687 | 592 | 645 | 734 | 671 | 199 |

経常利益



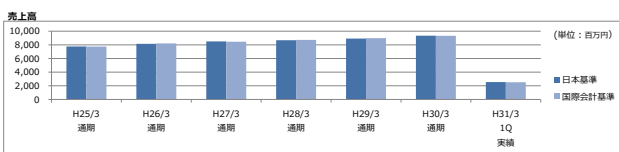
| | H25/3 通期 | H26/3 通期 | H27/3 通期 | H28/3 通期 | H29/3 通期 | H30/3 通期 | H31/3 1Q 実績 |
|--------|-------------|-------------|-------------|-------------|-------------|-------------|-------------------|
| 日本基準 | 562 | 557 | 530 | 527 | 687 | 626 | 189 |
| 国際会計基準 | 554 | 579 | 517 | 533 | 695 | 628 | 185 |

税引前当期純利益

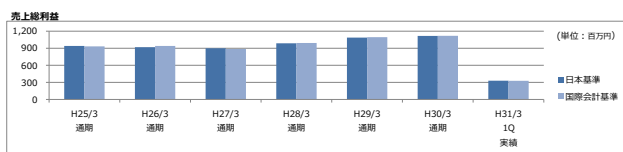


| | H25/3 通期 | H26/3 通期 | H27/3 通期 | H28/3 通期 | H29/3 通期 | H30/3 通期 | H31/3 1Q 実績 |
|--------|-------------|-------------|-------------|-------------|-------------|-------------|-------------------|
| 日本基準 | 464 | 361 | 390 | 717 | 468 | 241 | 124 |
| 国際会計基準 | 455 | 383 | 377 | 723 | 476 | 243 | 121 |

単体

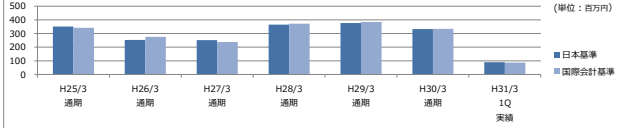


| | H25/3 通期 | H26/3 通期 | H27/3 通期 | H28/3 通期 | H29/3 通期 | H30/3 通期 | H31/3 1Q 実績 |
|--------|-------------|-------------|-------------|-------------|-------------|-------------|-------------------|
| 日本基準 | 7,765 | 8,144 | 8,503 | 8,679 | 8,922 | 9,342 | 2,548 |
| 国際会計基準 | 7,749 | 8,215 | 8,457 | 8,714 | 8,976 | 9,329 | 2,524 |



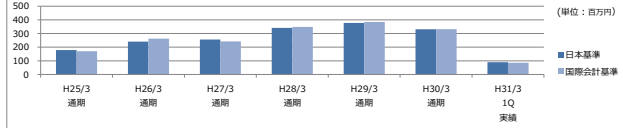
| | H25/3 通期 | H26/3 通期 | H27/3 通期 | H28/3 通期 | H29/3 通期 | H30/3 通期 | H31/3 1Q 実績 |
|--------|-------------|-------------|-------------|-------------|-------------|-------------|-------------------|
| 日本基準 | 941 | 918 | 900 | 986 | 1,086 | 1,118 | 331 |
| 国際会計基準 | 933 | 940 | 886 | 993 | 1,094 | 1,119 | 327 |

営業利益



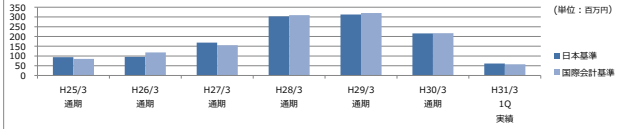
| | H25/3 通期 | H26/3 通期 | H27/3 通期 | H28/3 通期 | H29/3 通期 | H30/3 通期 | H31/3 1Q 実績 |
|--------|-------------|-------------|-------------|-------------|-------------|-------------|-------------------|
| 日本基準 | 351 | 253 | 251 | 365 | 377 | 332 | 90 |
| 国際会計基準 | 342 | 275 | 237 | 372 | 384 | 334 | 86 |

経常利益



| | H25/3 通期 | H26/3 通期 | H27/3 通期 | H28/3 通期 | H29/3 通期 | H30/3 通期 | H31/3 1Q 実績 |
|--------|-------------|-------------|-------------|-------------|-------------|-------------|-------------------|
| 日本基準 | 179 | 240 | 256 | 341 | 377 | 331 | 90 |
| 国際会計基準 | 170 | 262 | 242 | 348 | 385 | 332 | 86 |

税引前当期純利益



| | H25/3 通期 | H26/3 通期 | H27/3 通期 | H28/3 通期 | H29/3 通期 | H30/3 通期 | H31/3 1Q 実績 |
|--------|-------------|-------------|-------------|-------------|-------------|-------------|-------------------|
| 日本基準 | 94 | 95 | 168 | 303 | 313 | 216 | 61 |
| 国際会計基準 | 85 | 118 | 155 | 309 | 320 | 217 | 58 |

* 上記の「国際会計基準」の数値につきましては、物品の販売に係る収益認識について国際会計基準に準拠した場合の数値を記載しております。