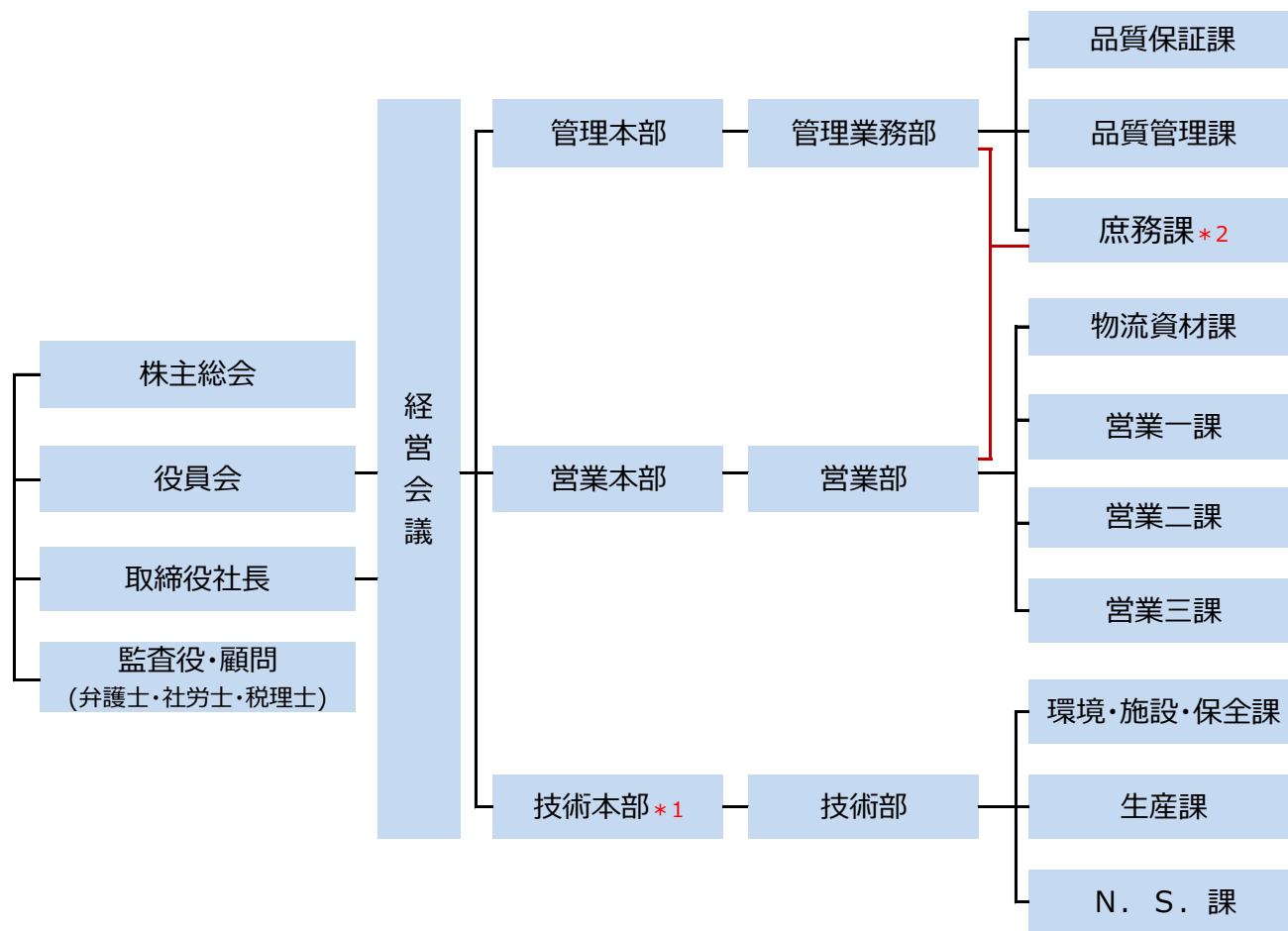


組織図

2018(H30)年6月1日改定



*1 技術本部	安全衛生管理課を兼務。 工場定期巡視は、安全衛生管理課を中心に、役員と会社で選択されたメンバーで月1回行う。
*2 庶務課	庶務課は、管理業務部と営業部の両部の庶務課を兼務。
管理職（課長職以上）	エンター代表取締役社長及び監査役を併せて合計18名。《18/147 = 12.24%の管理職比率》 他に、課長代理が4名、係長が13名、班長が3名。
女性役職者	女性従業員23名中、2名が課長、1名が課長代理、4名が係長と、女性陣だけで、7/23 = 30.43%役職者。
顧問	各重要部署に9名の顧問が配置、温故知新をフル活用。
営業課	東京・大阪でなく、お客様別配置に転換、国内外を縦横無尽にフォロー出来る体制。