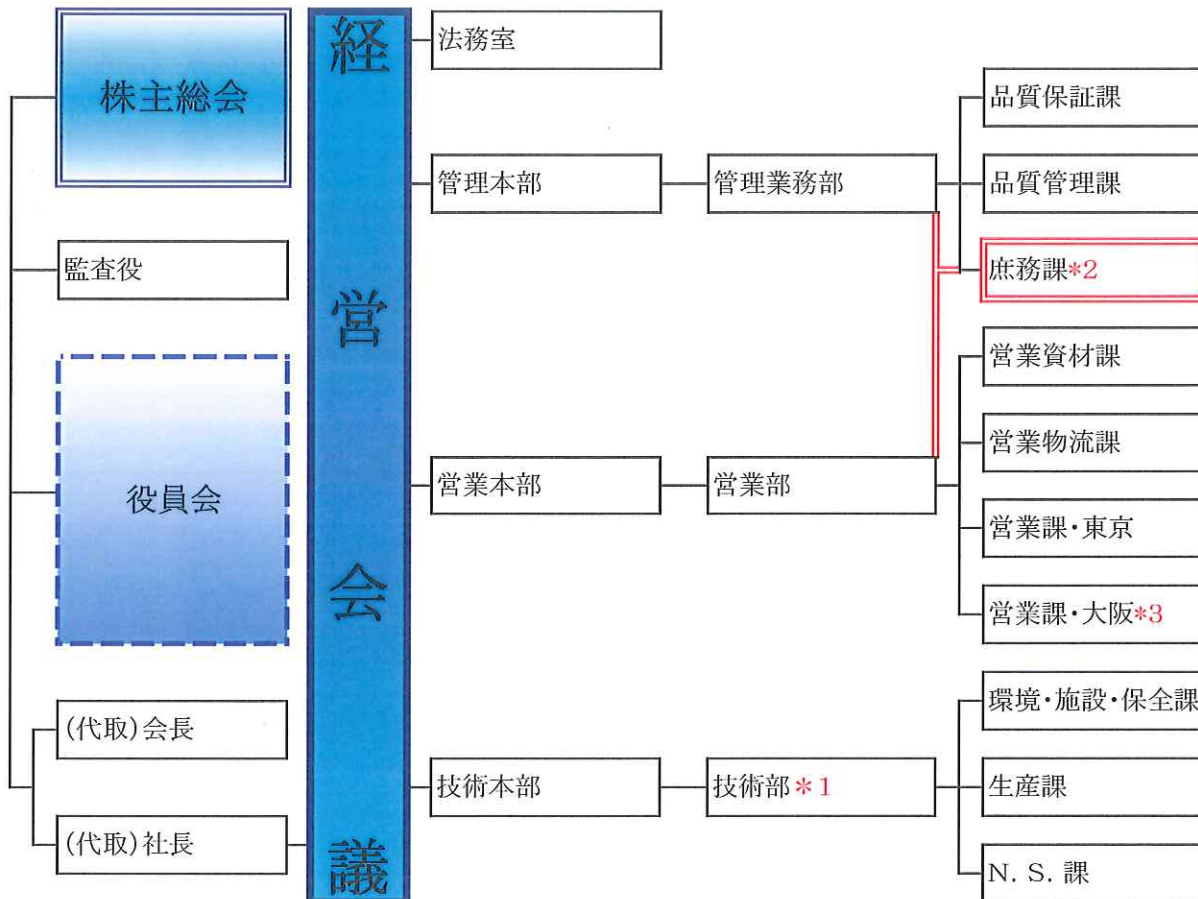


Company Profile

2013/04/01

昭和化工株式会社・組織図

平成25年4月1日



* 1 技術部

* 2 庶務課

* 3 社長特命

技術部内に安全衛生管理課も兼務。

工場定期巡視を月1回、役員・顧問及び会社選出されたメンバーで行う。

庶務課は、管理業務部と営業部の両部の管理課を兼務。

営業課・大阪では、社長特命も兼務。